



Gobierno
del
Perú

Presidencia del
Consejo de Ministros



PERÚ: INDICADORES DEMOGRÁFICOS, SOCIALES Y ECONÓMICOS

Expositor: Mag. Renán Quispe Llanos
Jefe del INEI



Setiembre, 2010

PLAN ESTRATÉGICO PARA EL DESARROLLO ESTADÍSTICO, 2008- 2012

MENOS POBREZA Y MAS IGUALDAD DE OPORTUNIDADES

MEJORES POLITICAS
BASADAS
EN EVIDENCIAS

MEJOR MEDICION Y
ANALISIS DE
CONDICIONES
DE VIDA

MEJOR MEDICION Y
ANALISIS DE
LA ECONOMIA

MEJORES SISTEMAS
DE MONITOREO Y
EVALUACIÓN

PRODUCIR Y DIFUNDIR INFORMACION ESTADISTICA EN FORMA
INTEGRADA, COORDINADA Y BAJO UNA NORMATIVIDAD COMUN

calidad, cobertura y
oportunidad adecuada

independencia y objetividad
en la producción y difusión

coherencia, comparabilidad
de los datos

precisión y confiabilidad de
la información estadística

Relevancia:

Orientar las actividades del SEN en función del
interés nacional

PLAN ESTRATEGICO NACIONAL PARA EL DESARROLLO ESTADÍSTICO, 2008 -2012

Asegurar la provisión de estadísticas para el diseño, monitoreo y evaluación de programas y políticas públicas prioritarias del país

Marco Estratégico Nacional, Regional y Sectorial de cada sector
Políticas, Planes, Programas, Proyectos

diseño, monitoreo, evaluación

Precisar las necesidades de información estadística

Diseñar las estrategias estadísticas para atender estos requerimientos de información.



Relevancia:
Orientar las actividades del SEN en función del interés nacional

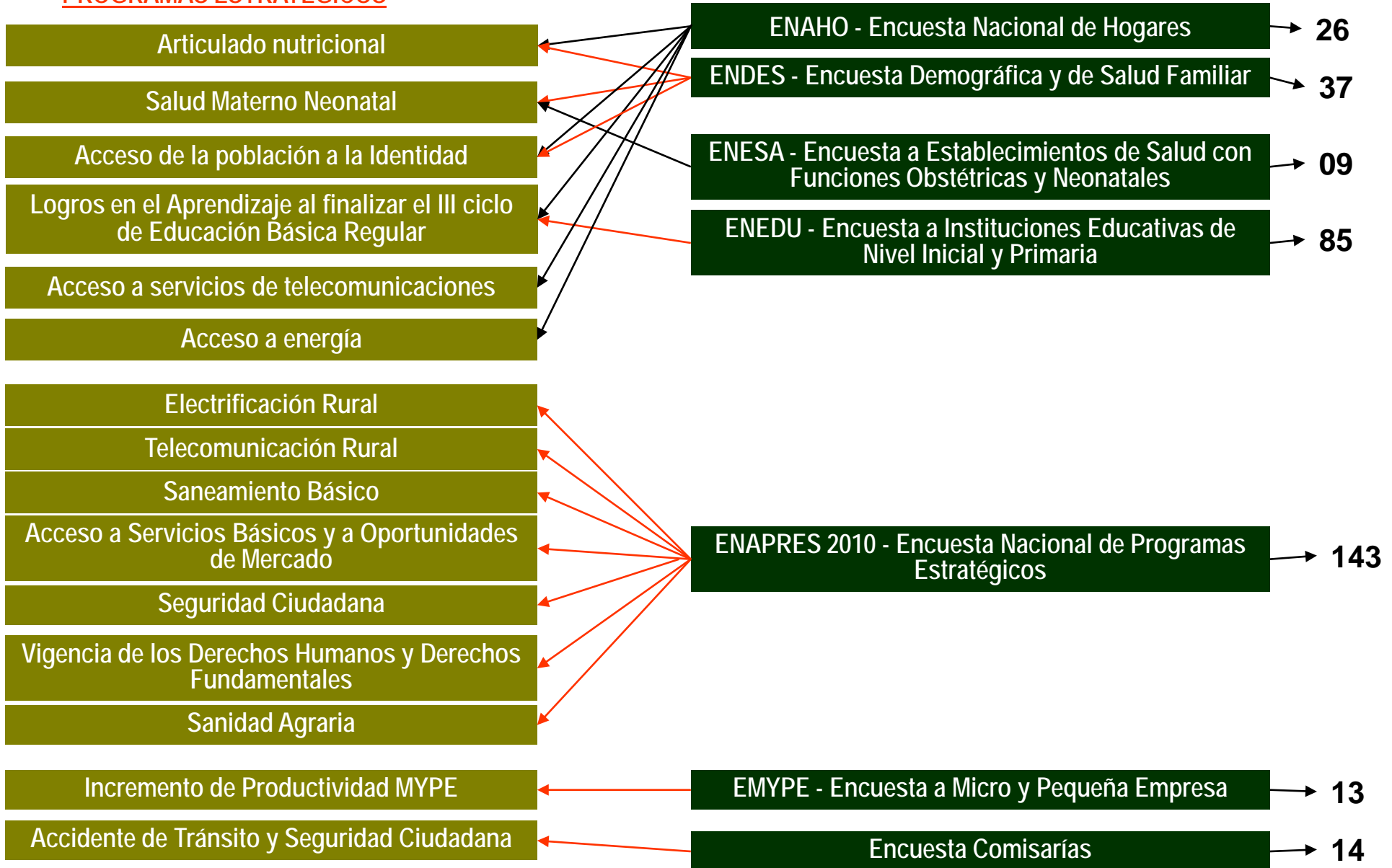


ESTRUCTURA DEL PLAN ESTRATEGICO NACIONAL PARA EL DESARROLLO ESTADÍSTICO



ESTADÍSTICAS E INDICADORES PARA EL PRESUPUESTO POR RESULTADOS

PROGRAMAS ESTRATEGICOS



15 PROGRAMAS ESTRATÉGICOS

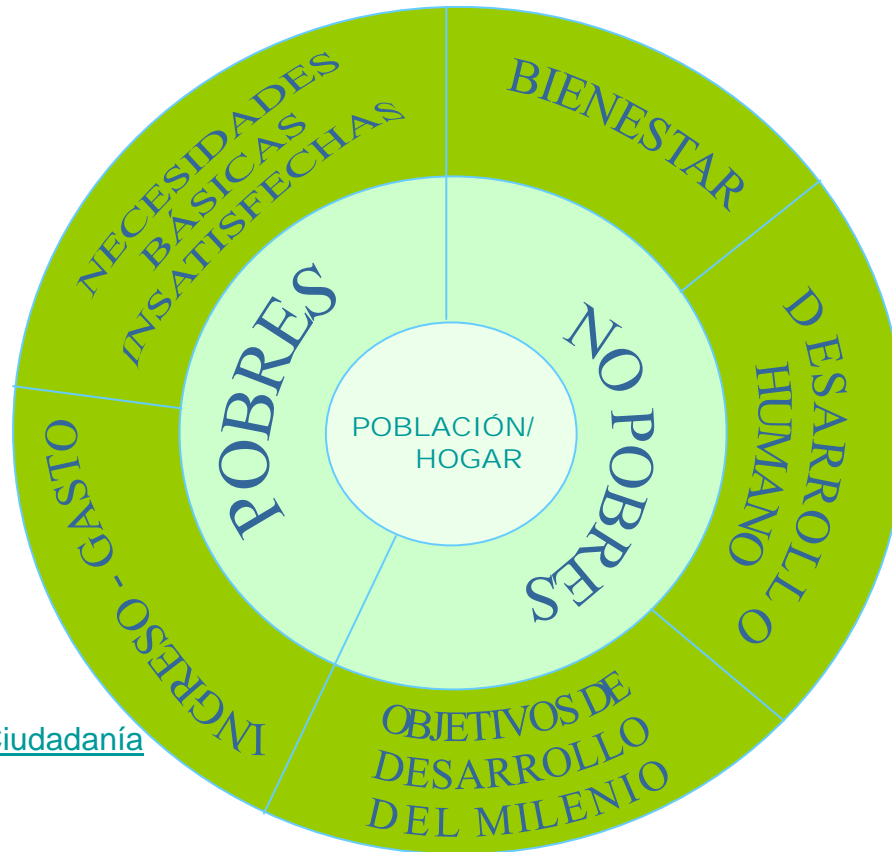
327 INDICADORES

MARCO CONCEPTUAL DE LA PRODUCCIÓN DE ESTADÍSTICAS ECONÓMICAS Y SOCIALES

ESQUEMA CONCEPTUAL

POBREZA / CARENCIAS / VULNERABILIDAD

- Vivienda
- Educación
- Salud
- Empleo
- Ejercicio de Derechos y Ciudadanía
- Medio Ambiente



BIENESTAR / POTENCIALIDADES

- Necesidades básicas satisfechas
- Mayor número de años de vida: Esperanza de vida al nacer
- Nivel de educación superior
- Población con seguro de salud
- Bajas tasas de mortalidad materna e infantil
- Niños y adolescentes sin atraso escolar
- Crecimiento PBI y PBI per cápita
- Mayor actividad empresarial
- Crecimiento sostenible y sustentable
- Empleo adecuado
- Ingreso/gasto per cápita superior a la Canasta Mínima

PROYECCIONES DE POBLACIÓN POR GRUPOS DE EDAD, ÁREA URBANA, RURAL, DEPARTAMENTOS, PROVINCIAS Y DISTRITOS

Fecundidad
Mortalidad
Migración

POLÍTICAS PÚBLICAS FOCALIZADAS
PROGRAMAS SOCIALES FOCALIZADOS

PERÚ: POBLACIÓN, SEGÚN TAMAÑO DE CENTROS POBLADOS Y ÁREA DE RESIDENCIA, 2007

Número de Centros Poblados con 151 a más habitantes

16 999

Población Censada en Centros Poblados con 151 a más habitantes

24 899 423

URBANA
3 036
(17,9%)

URBANA
83,6 %

Lima y 100 Principales Ciudades

Lima

200 Ciudades Intermedias

Otros Centros Urbanos

ASENTAMIENTOS POBLACIONALES CON MENOS DE 151 HABITANTES

Numero	Población Dispersa
81 012	2 512 734

SIERRA
8 060

SELVA
3 730

34,0 %

33,8 %

6,1 %

9,7 %

100 Principales Ciudades

200 Ciudades Intermedias

Otros Centros Urbanos

RURAL
16,4 %

SIERRA
9,3 %

SELVA
4,3 %

COSTA
2,8 %

RURAL
13 963
(82,1%)

COSTA
2 173

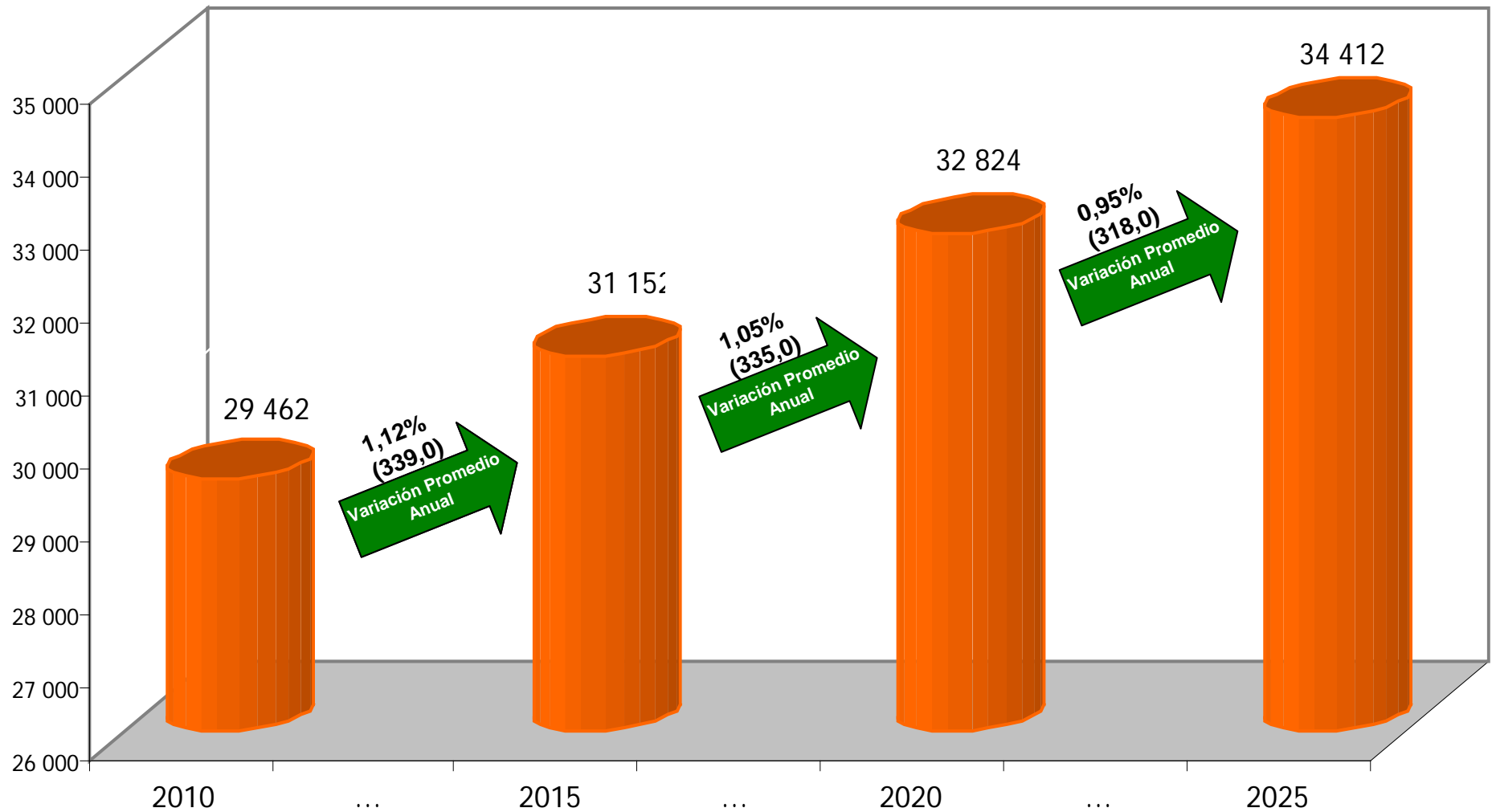
FUENTE: INEI - Censos Nacionales Población y Vivienda 2007.

PRODUCCIÓN DE INDICADORES SEGÚN CATEGORÍA

Tipo de indicador	Definición	Ejemplo
Indicadores de insumo	Miden los recursos necesarios (financieros, humanos y físicos) para implementar una política, programa o Proyecto	Nº de docentes, Nº de médicos, Nº de centros de salud, Nº de escuelas, etc
Indicadores de resultados	Miden los resultados a corto plazo de una política, programa o proyecto	Porcentaje de población con seguro de salud, Tasa de asistencia escolar, Tasa de ocupación, etc
Indicadores de impacto	Miden los efectos a mediano o largo plazo de una política, programa o proyecto, sobre la población directamente afectada, y/o la efectividad del desarrollo del proyecto, en términos de logro de objetivos económicos, sociales, políticos, culturales y ambientales definidos en las programas, políticas de los planes de Desarrollo	Tasa de mortalidad infantil, Tasa de mortalidad materna, nivel educativo alcanzado, Tasa de analfabetismo, etc

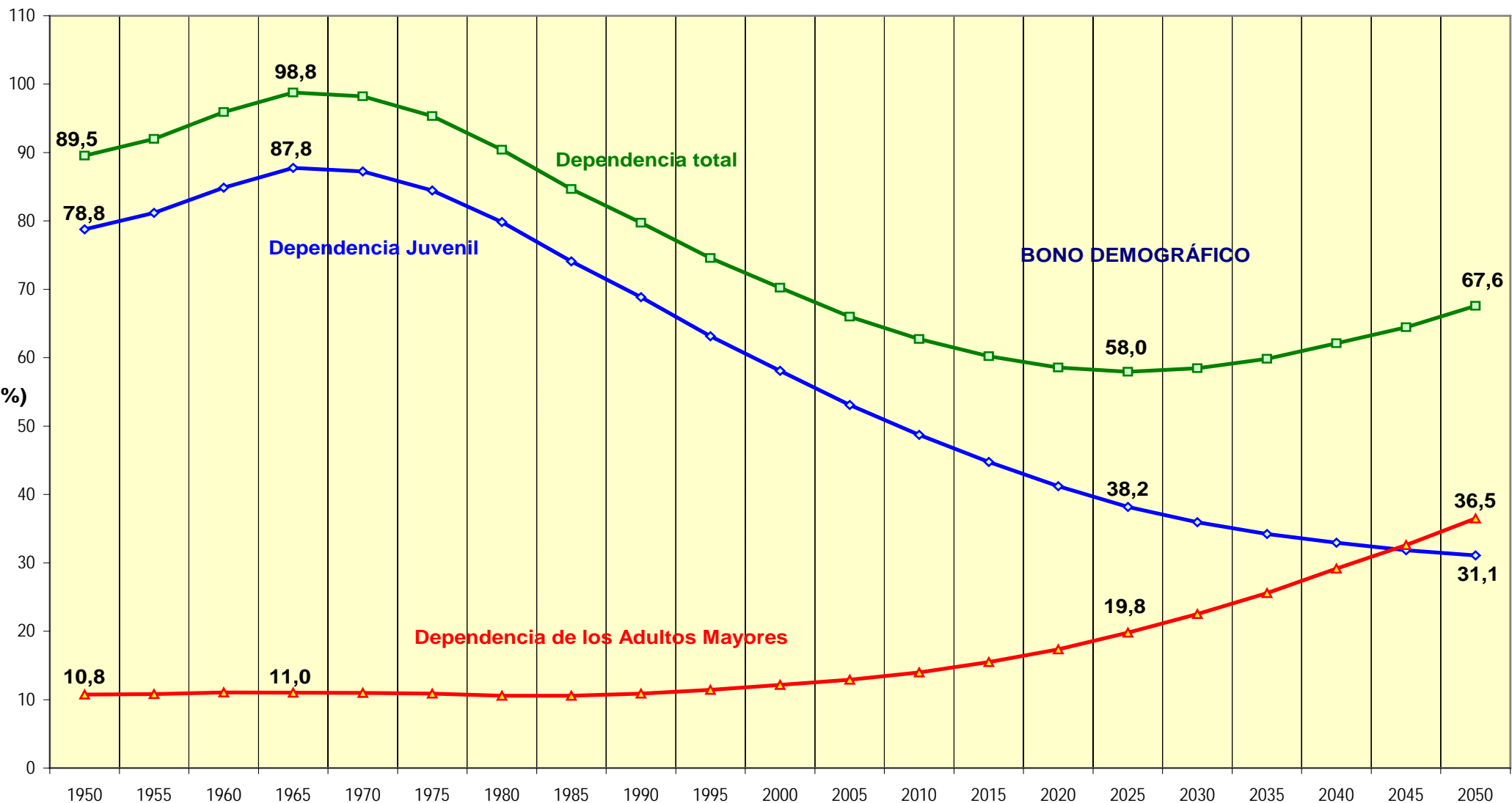
POBLACIÓN

PERÚ: POBLACIÓN PROYECTADA, 2010, 2015, 2020 Y 2025 (Miles)



Fuente: INEI-Estimaciones y Proyecciones de Población, 1950-2050, Boletín de Análisis Demográfico N°36

PERÚ: RAZÓN DE DEPENDENCIA DEMOGRÁFICA Y BONO DEMOGRÁFICO, 1950-2050

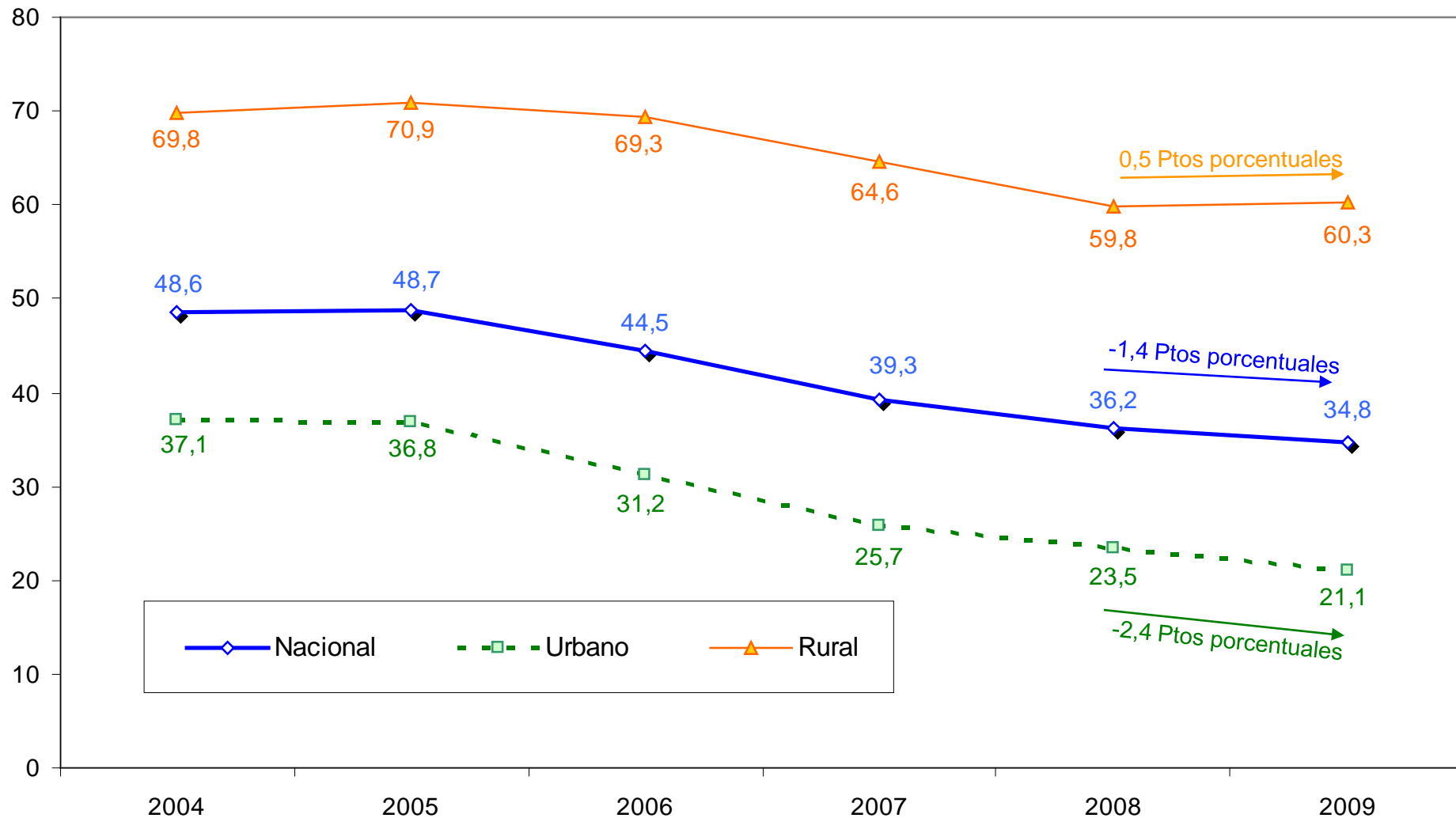


Fuente: INEI-Dirección Técnica de Demografía e Indicadores Sociales

POBREZA

PERÚ: EVOLUCIÓN DE LA INCIDENCIA DE LA POBREZA TOTAL, SEGÚN ÁREA DE RESIDENCIA, 2004-2009

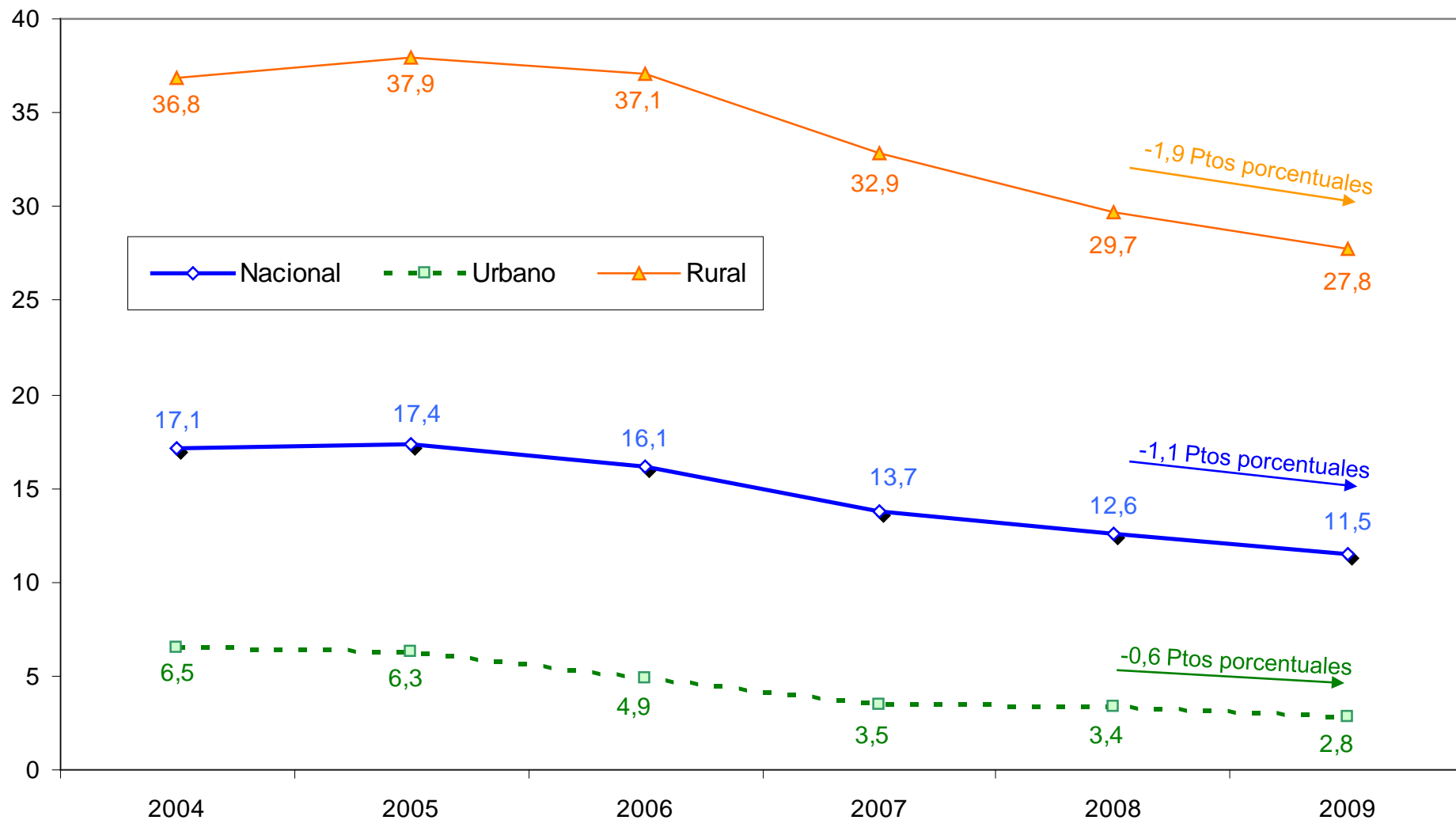
(Porcentaje del total de población)



Fuentes: INEI-Encuesta Nacional de Hogares (ENAHO): 2004- 2009.

PERÚ: EVOLUCIÓN DE LA INCIDENCIA DE LA POBREZA EXTREMA, SEGÚN ÁREA DE RESIDENCIA, 2004-2009

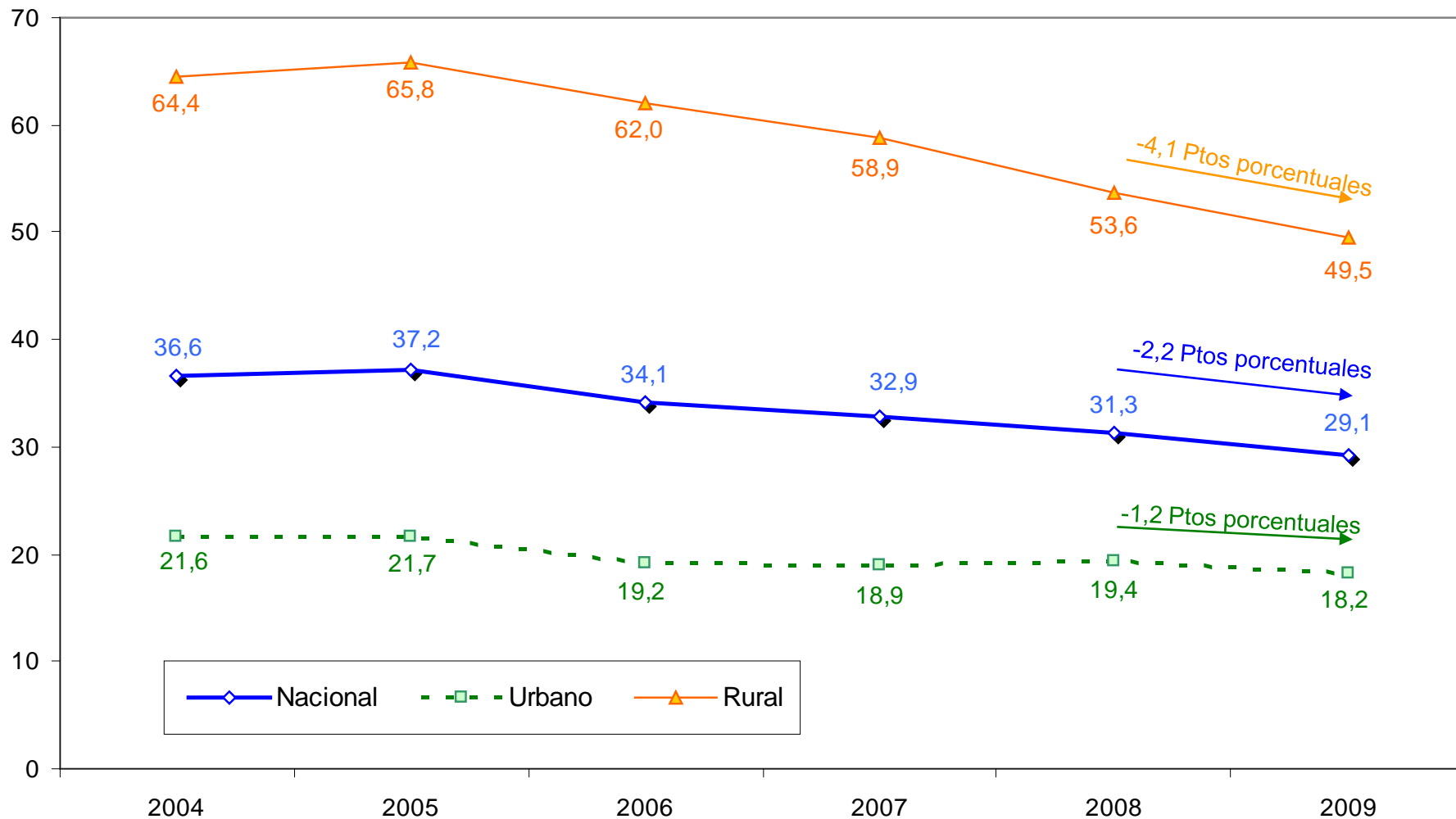
(Porcentaje del total de población)



Fuentes: INEI-Encuesta Nacional de Hogares (ENAH): 2004- 2009.

PERÚ: EVOLUCIÓN DE LA POBLACIÓN CON AL MENOS UNA NECESIDAD BÁSICA INSATISFECHA, SEGÚN ÁREA DE RESIDENCIA, 2004-2009

(Porcentaje respecto del total de población)

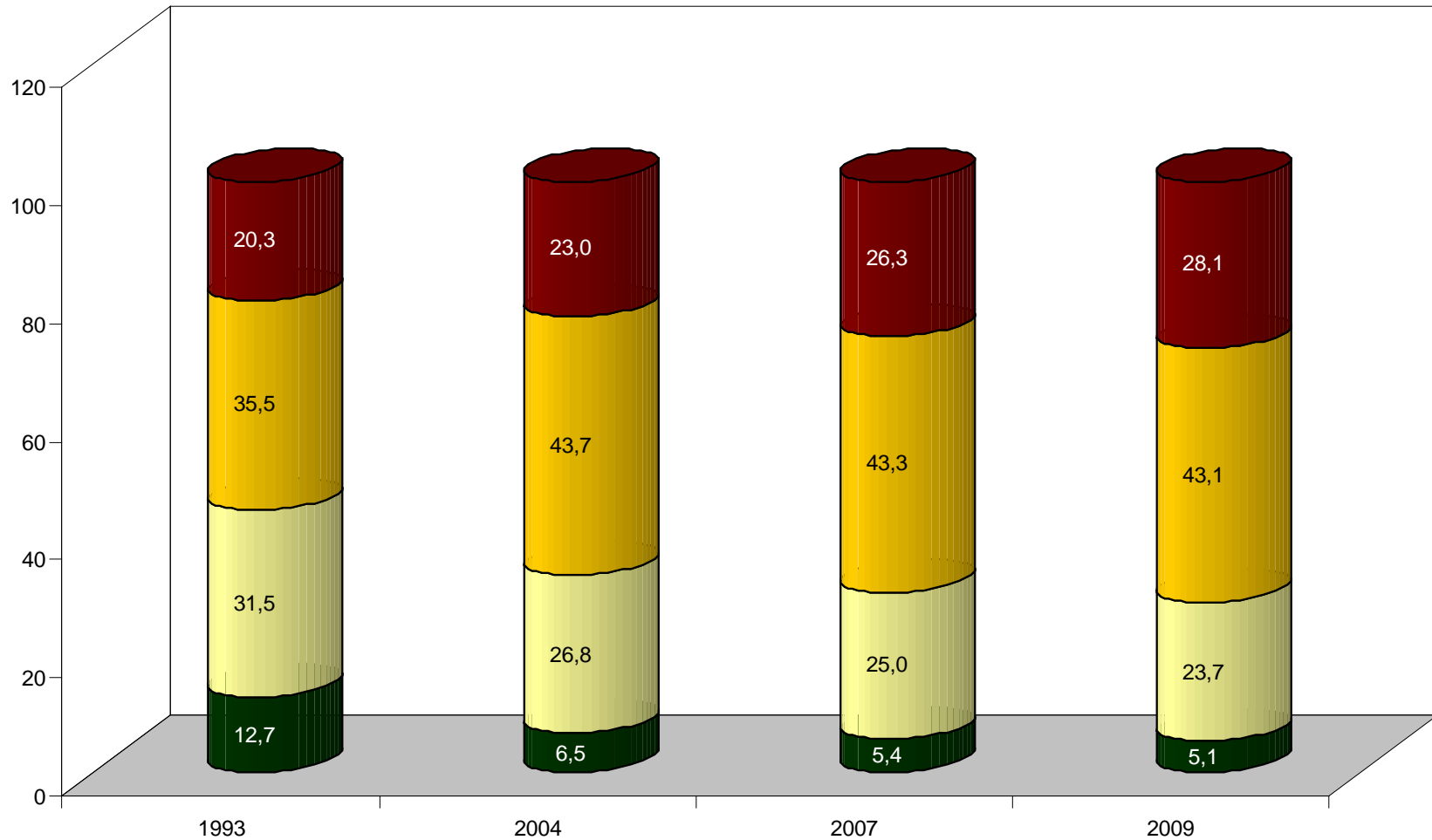


Fuente: INEI - Encuesta Nacional de Hogares Anual, 2004-2009

EDUCACIÓN

PERÚ: NIVEL DE EDUCACIÓN ALCANZADO DE LA POBLACIÓN DE 15 Y MÁS AÑOS

(Porcentaje de la población de 15 y más años)

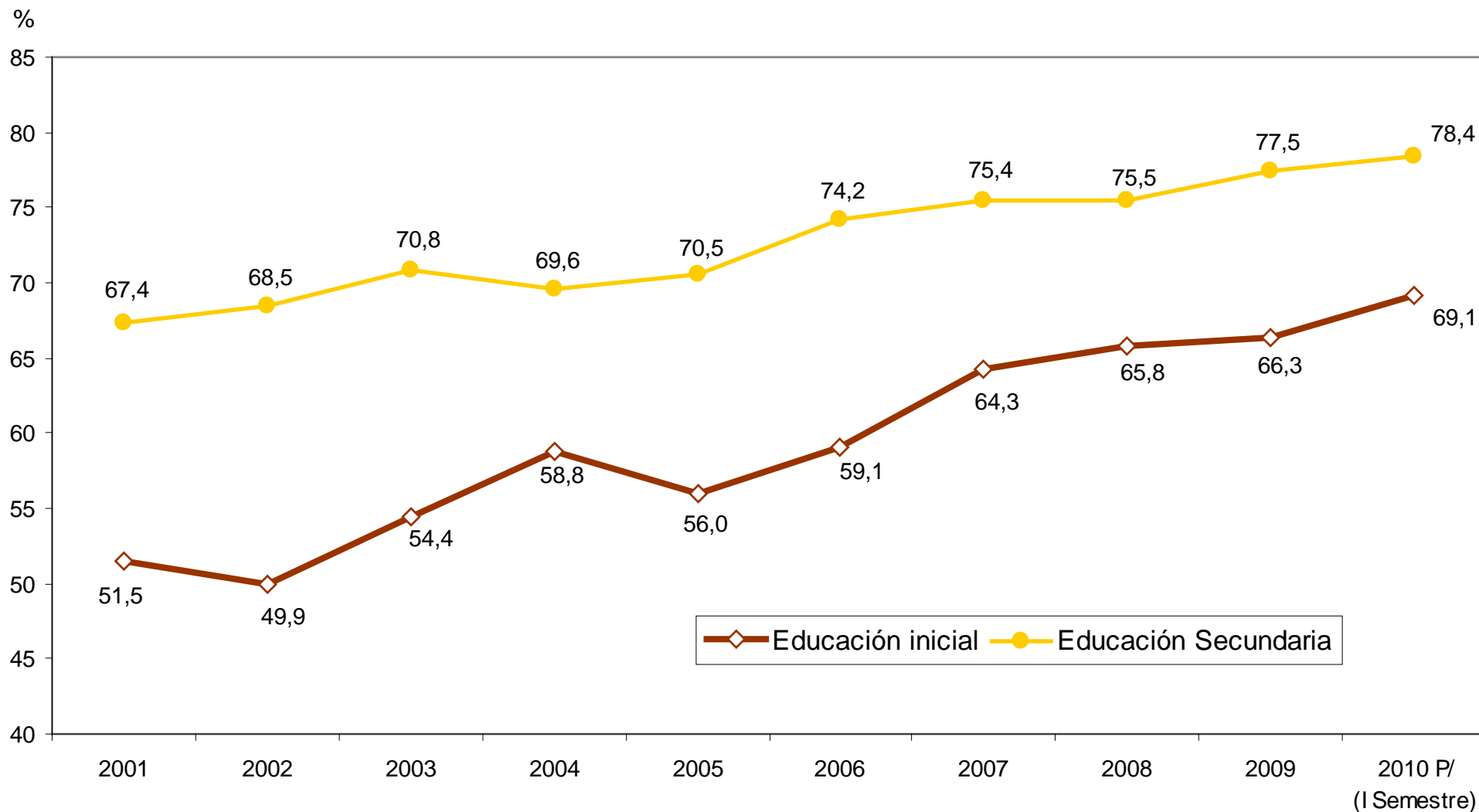


Fuente: INEI - Censos 1993.

Encuesta Nacional de Hogares (ENAH), 1999-2009.

■ Sin nivel / inicial ■ Primaria ■ Secundaria ■ Superior

PERÚ: TASA DE ASISTENCIA ESCOLAR A EDUCACIÓN INICIAL^{1/} Y EDUCACIÓN SECUNDARIA^{2/}, 2001-2010



1/ Porcentaje respecto del total de la población de 3 a 5 años de edad

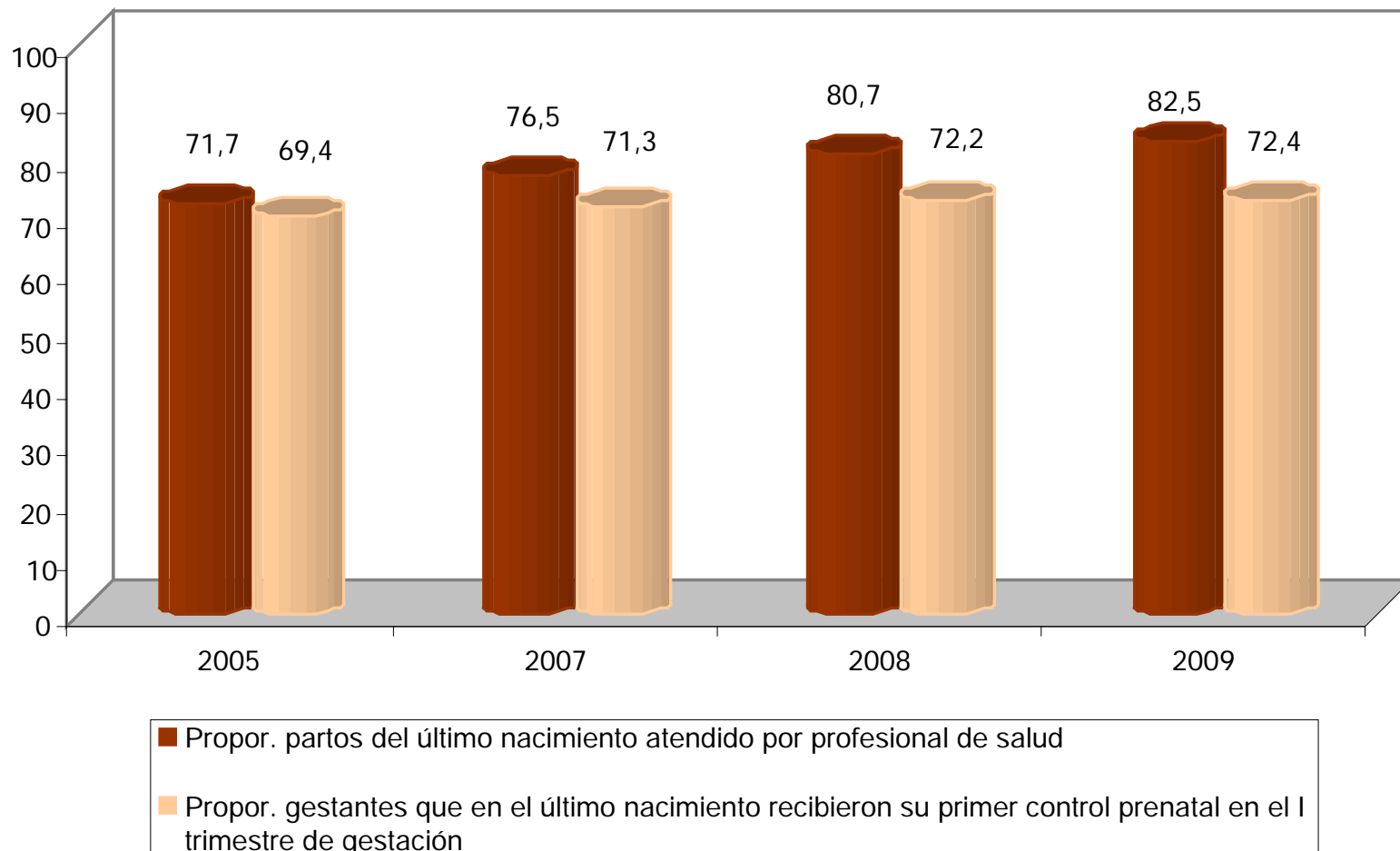
2/ Porcentaje del total de población de 12 a 16 años de edad)

Fuente: INEI - Encuesta Nacional de Hogares Anual, 2001-2010

INDICADORES DE SALUD Y NUTRICIÓN

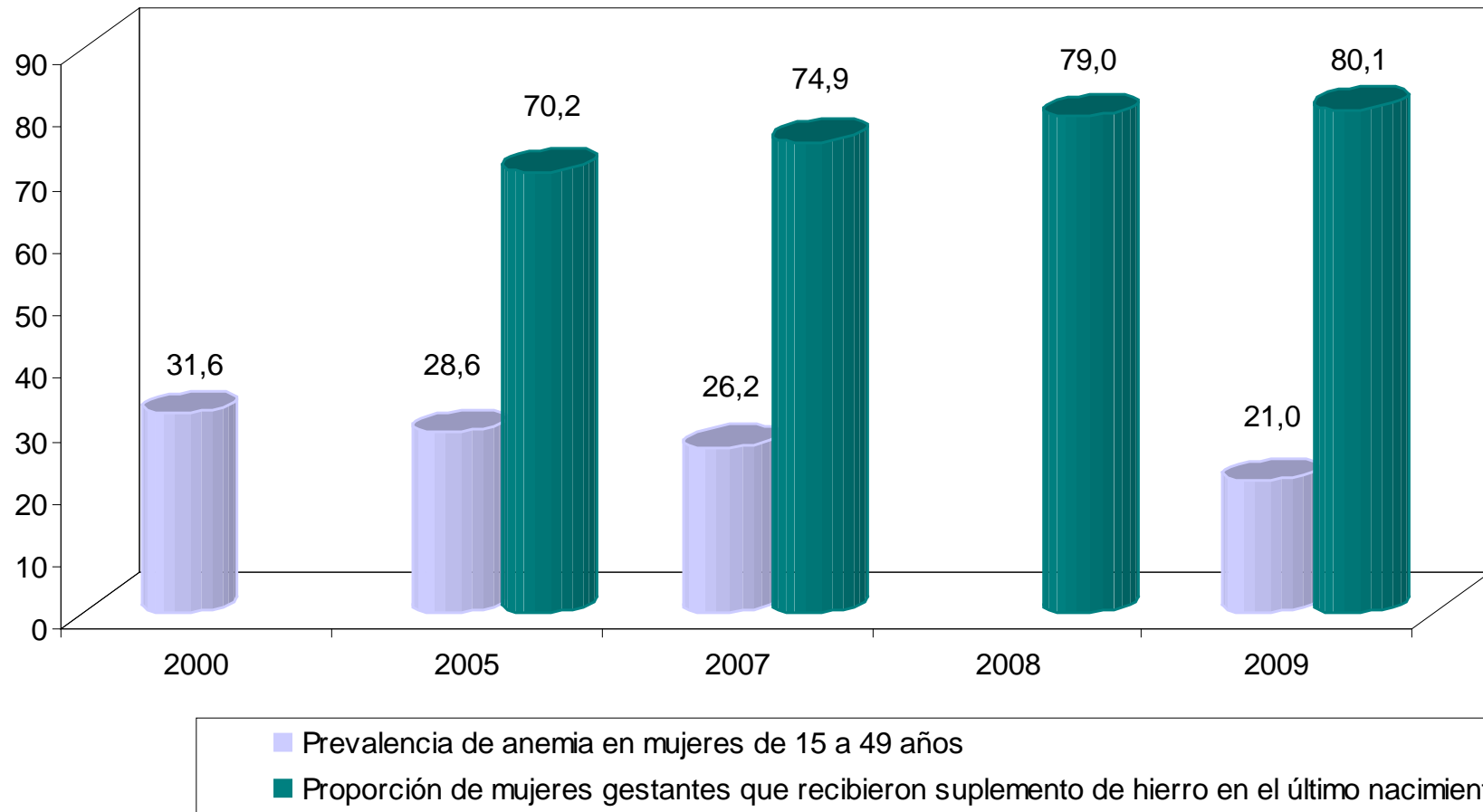
PERÚ: PROPORCIÓN DE PARTOS ATENDIDO POR PROFESIONAL DE LA SALUD Y PROPORCIÓN DE GESTANTES QUE RECIBIERON SU PRIMER CONTROL PRENATAL EN EL I TRIMESTRE, EN EL ÚLTIMO NACIMIENTO, 2005 Y 2007-2009

(Porcentaje)



Fuente: INEI- Encuesta Demográfica y de Salud Familiar ENDES, 2005, 2007, 2008 y 2009.

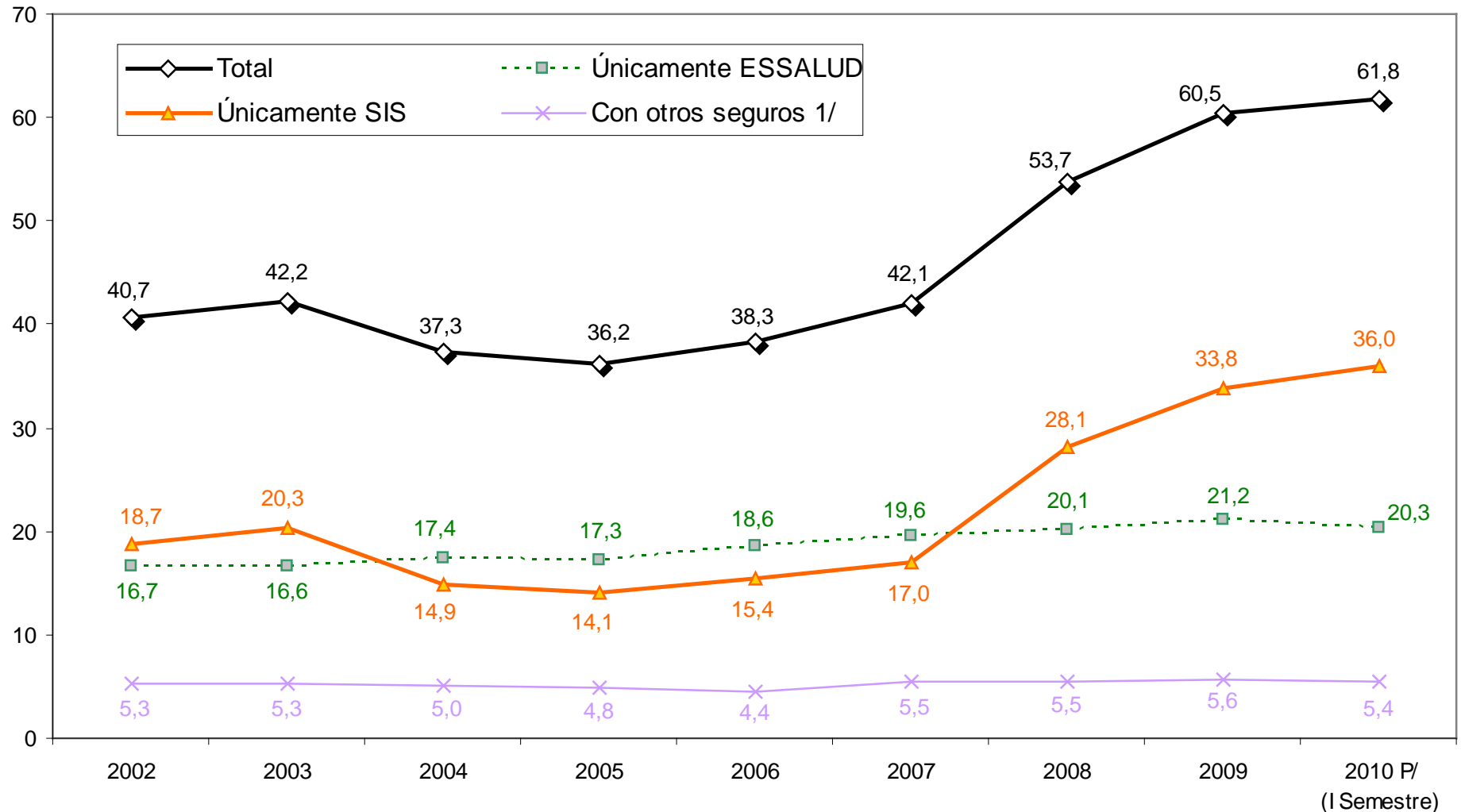
PERÚ: PREVALENCIA DE ANEMIA EN MUJERES DE 15 A 49 AÑOS DE EDAD Y PROPORCIÓN DE GESTANTES QUE RECIBIERON SUPLEMENTO DE HIERRO EN EL ÚLTIMO NACIMIENTO, 2000, 2005, 2007-2009 (Porcentaje)



Fuente: INEI- Encuesta Demográfica y de Salud Familiar ENDES 2000, 2005, 2007-2008 y 2009.

PERÚ: POBLACIÓN CON SEGURO DE SALUD, SEGÚN TIPOS DE SEGURO, 2004-2009

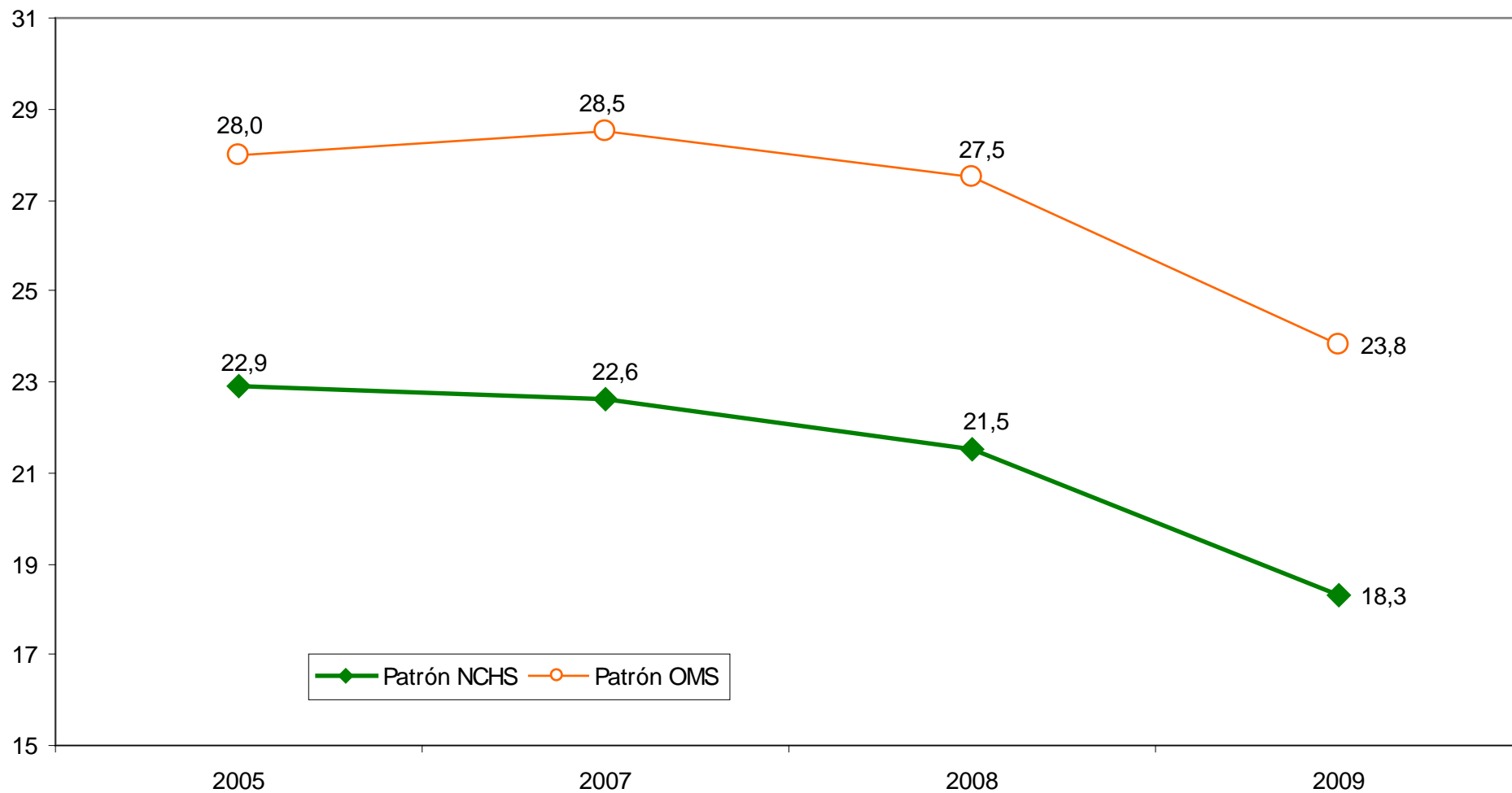
(Porcentaje respecto del total de población)



1/ Comprende seguro Privado de Salud, Seguro de las Fuerzas Armadas y Policiales, Seguro Universitario, Seguro Escolar Privado y el SIS con ESSALUD, etc.

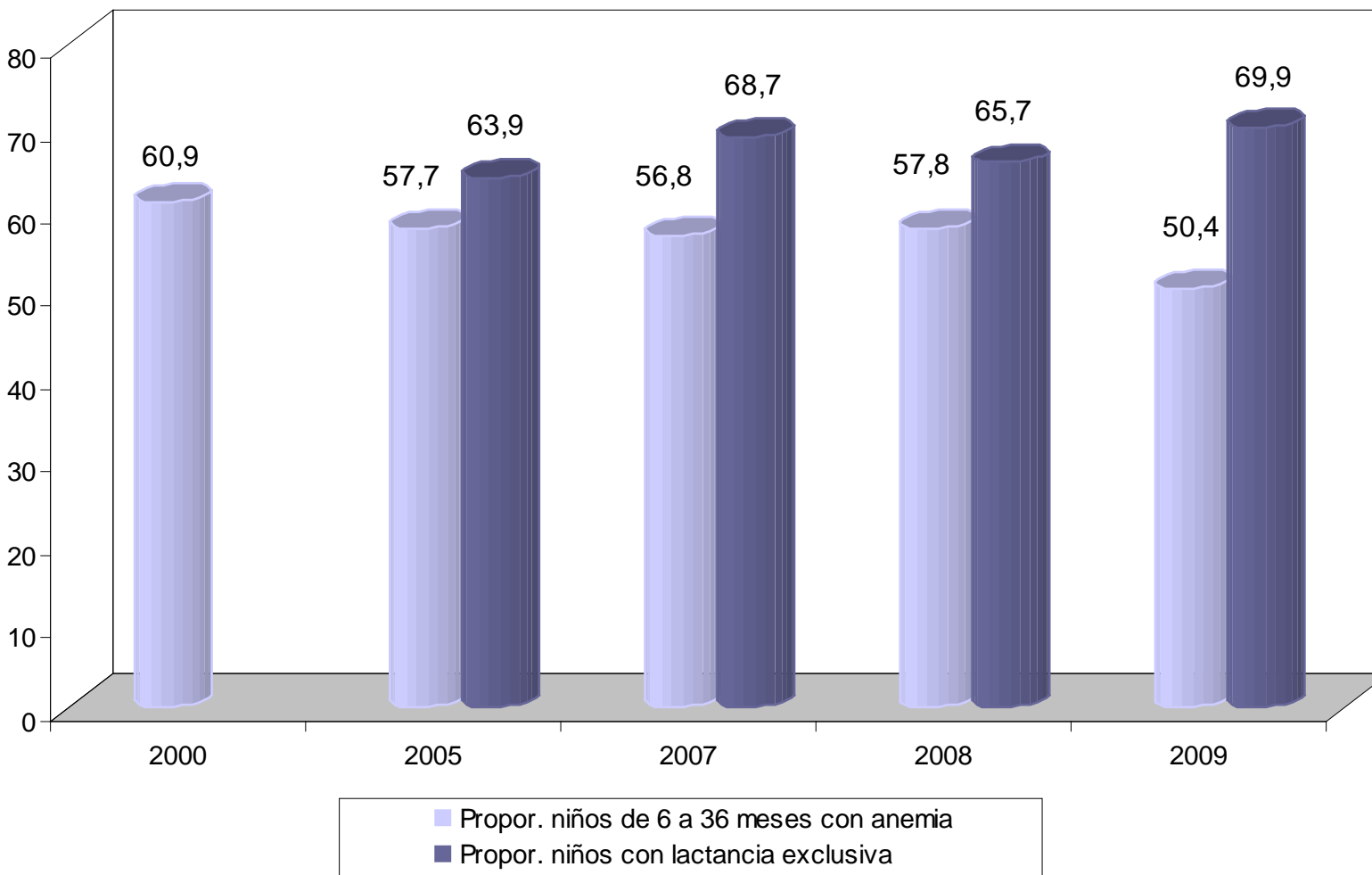
Fuente: INEI - Encuesta Nacional de Hogares Anual, 2004-2009

PERÚ: TASA DE DESNUTRICIÓN CRÓNICA EN NIÑOS MENORES DE 5 AÑOS, SEGÚN PATRÓN, 2005, 2007-2009 (Porcentaje)



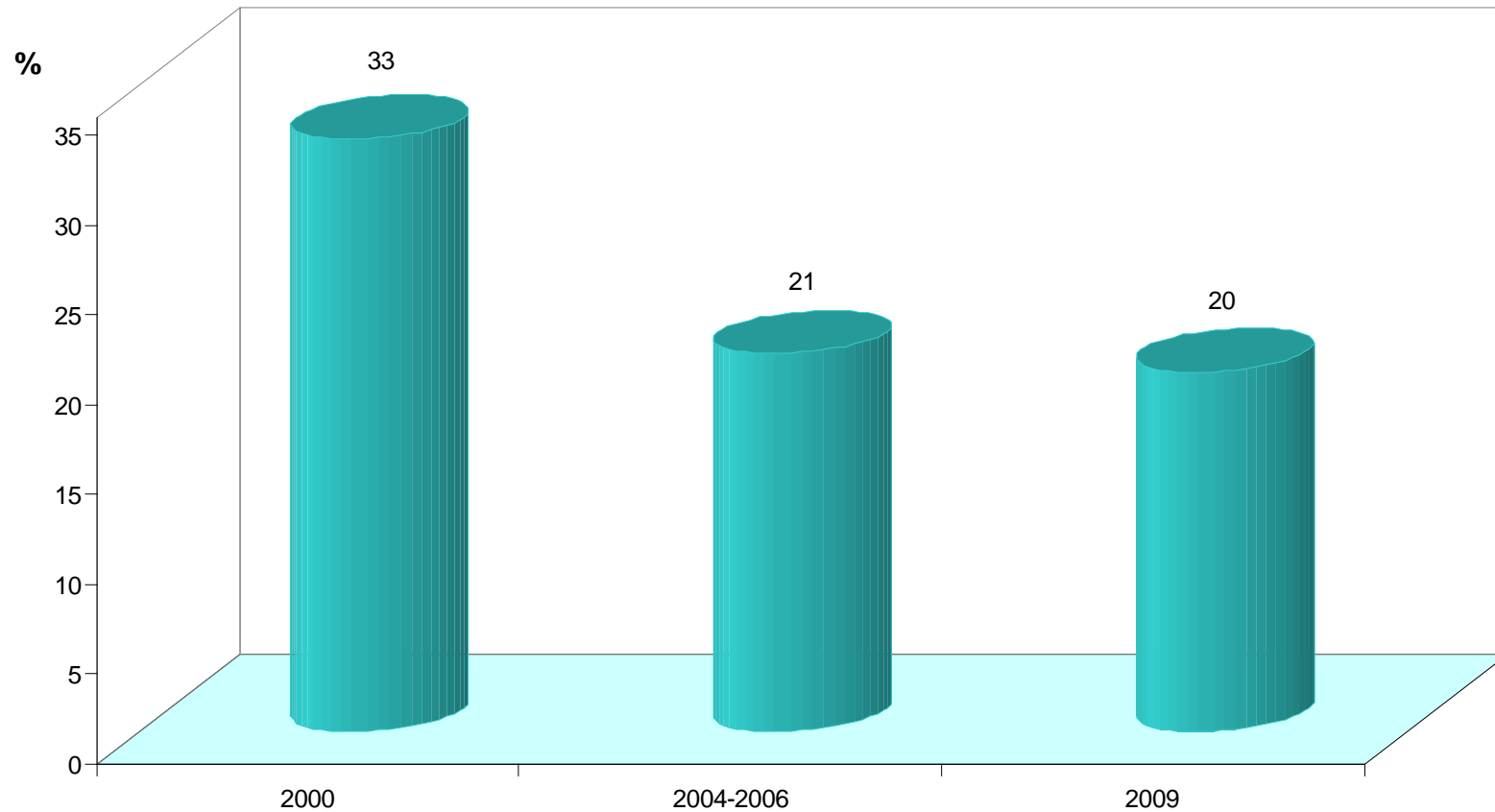
Fuente: INEI - Encuesta Demográfica y de Salud Familiar, 2005, 2007-2009

PERÚ: PROPORCIÓN DE NIÑOS DE 6 A MENOS DE 36 MESES DE EDAD CON ANEMIA Y PROPORCIÓN DE NIÑOS CON LACTANCIA EXCLUSIVA, 2000, 2005, 2007-2009 (Porcentaje)



PERÚ: TASA DE MORTALIDAD INFANTIL, 2000, 2004-2006 Y 2009

(Por cada 1000 nacidos vivos)



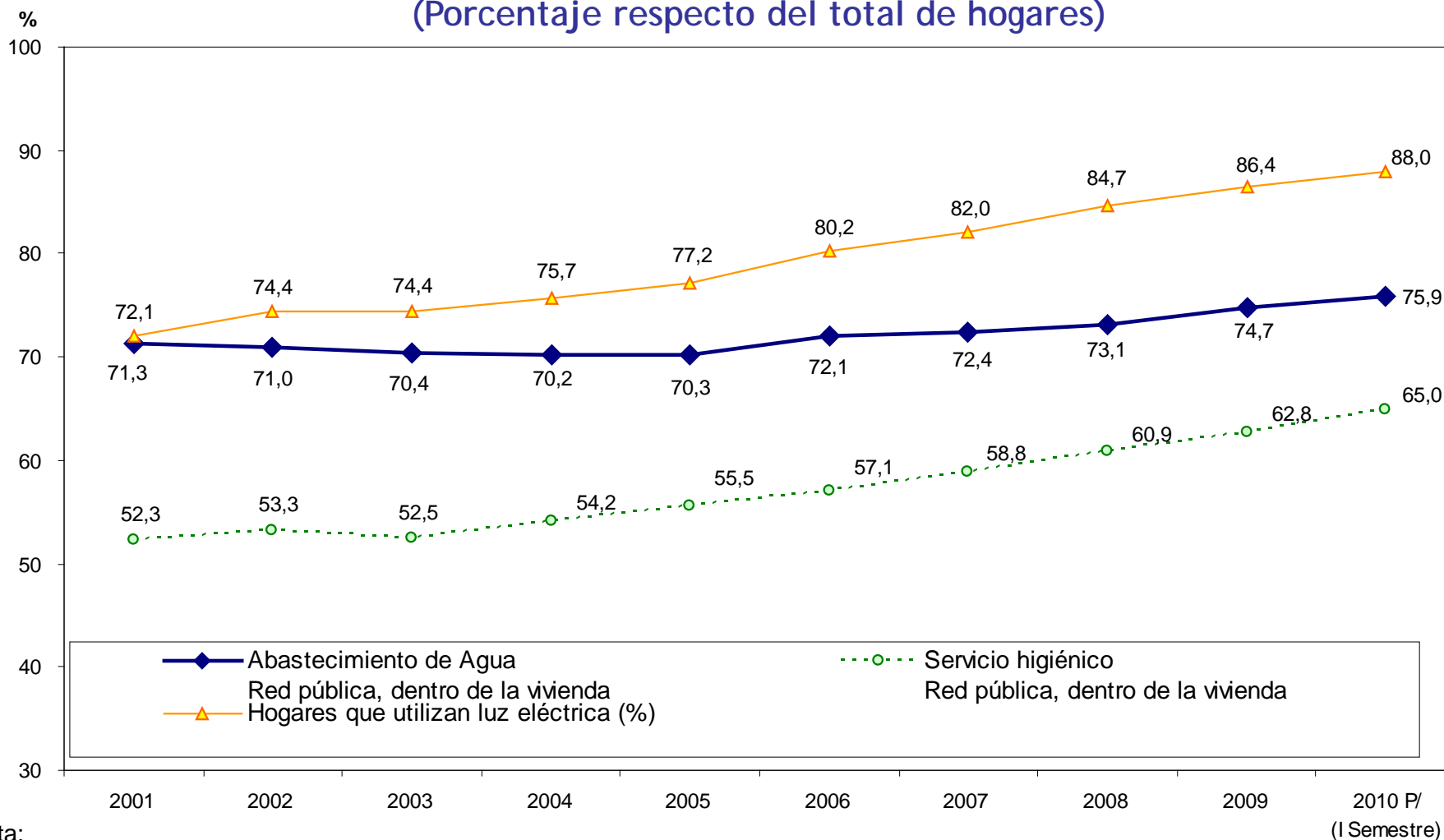
Nota: para los 5 años anteriores a la encuesta

Fuente: INEI-ENDES, 2000, 2004-2006 y 2009

ACCESO A SERVICIOS BÁSICOS DE LA VIVIENDA

PERÚ: AGUA, DESAGÜE Y ELECTRICIDAD, 2001-2010

(Porcentaje respecto del total de hogares)



Nota:

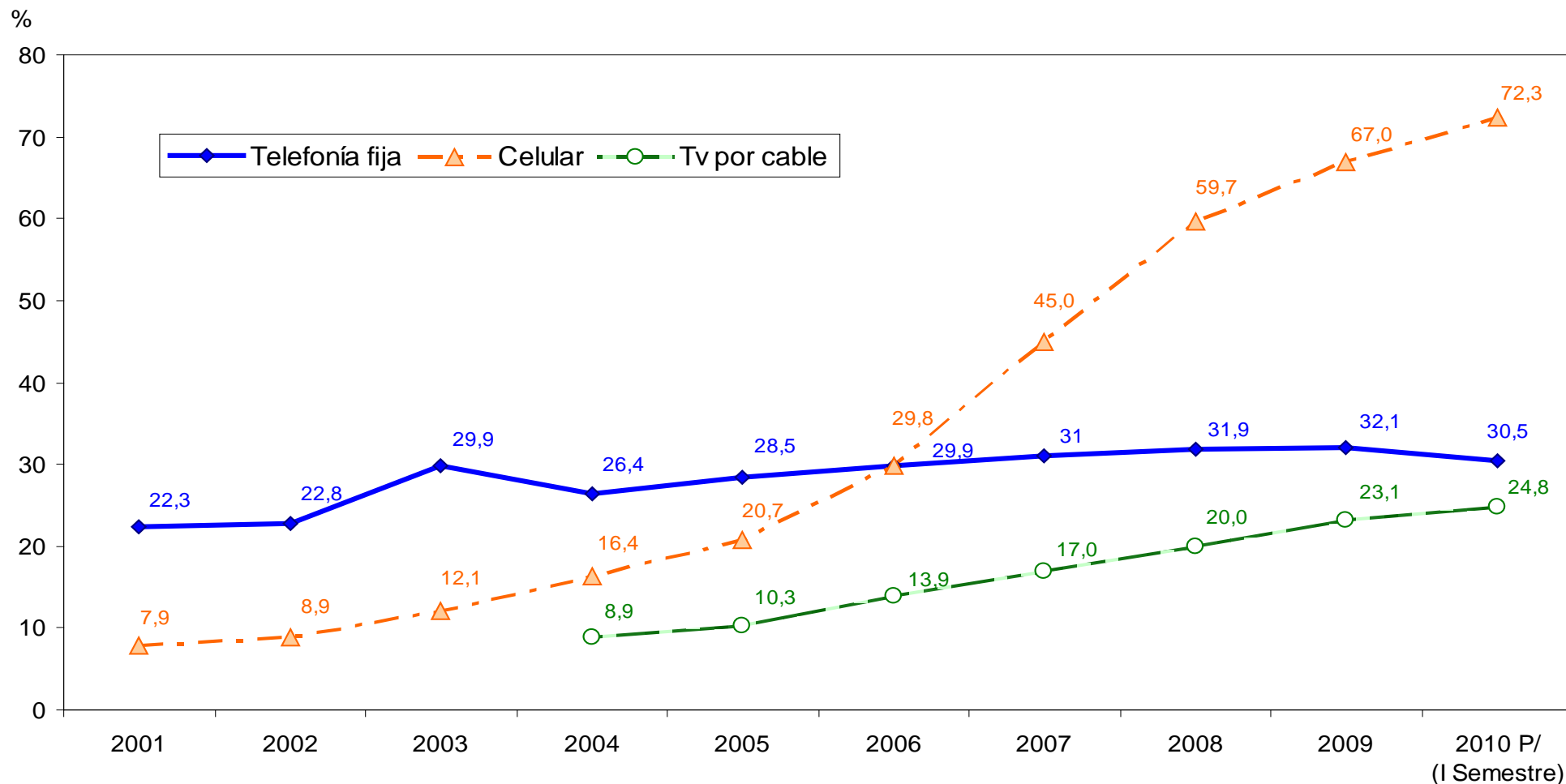
Abastecimiento de agua: Incluye agua por red pública dentro de la vivienda, red pública fuera de la vivienda pero dentro del edificio y pilón de uso público.

Servicio Higiénico: Incluye desagüe por red pública dentro de la vivienda y desagüe por red pública fuera de la vivienda pero dentro del edificio.
P / Preliminar

Fuente: INEI – Encuesta Nacional de Hogares anual 2001-2010

PERÚ: HOGARES CON SERVICIO DE TELEFONÍA FIJA, CELULAR Y TV POR CABLE, 2001-2010

(Porcentaje respecto del total de hogares)

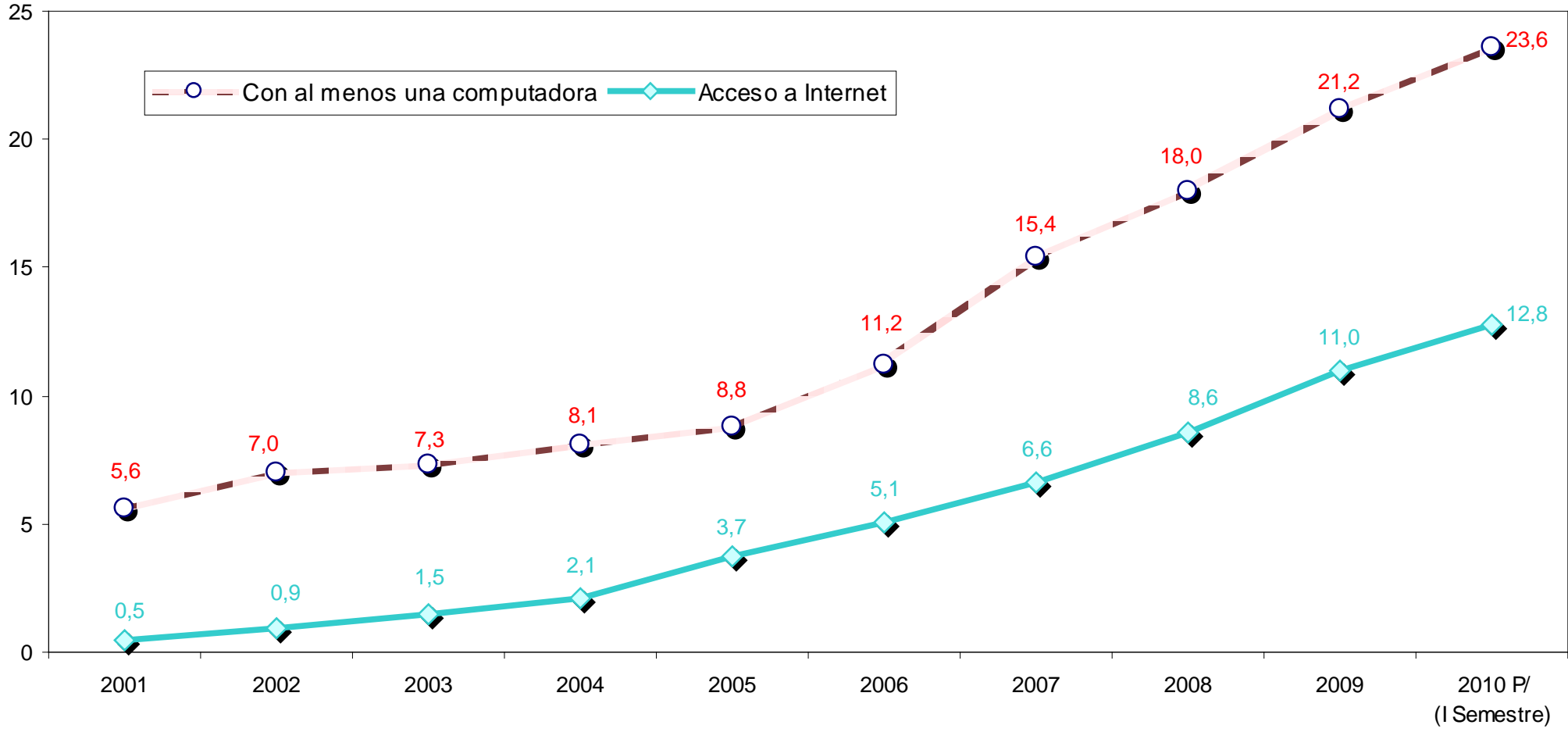


P / Preliminar

Fuente: INEI – Encuesta Nacional de Hogares anual 2001-2010

PERÚ: HOGARES CON AL MENOS UNA COMPUTADORA Y ACCESO A INTERNET, 2001-2010

(Porcentaje respecto del total de hogares)

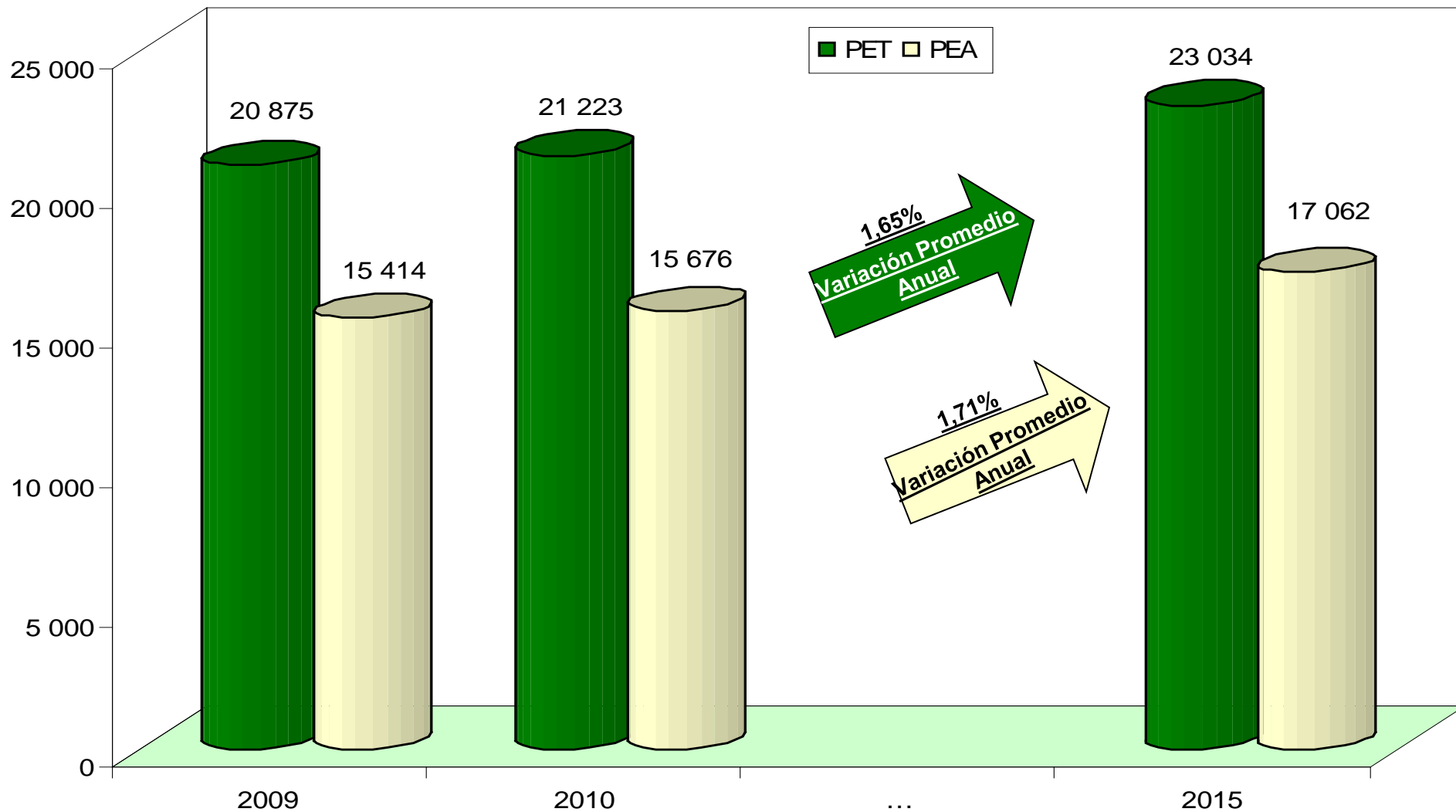


P / Preliminar

Fuente: INEI – Encuesta Nacional de Hogares anual 2001-2010

EMPLEO E INGRESO EN EL PERÚ

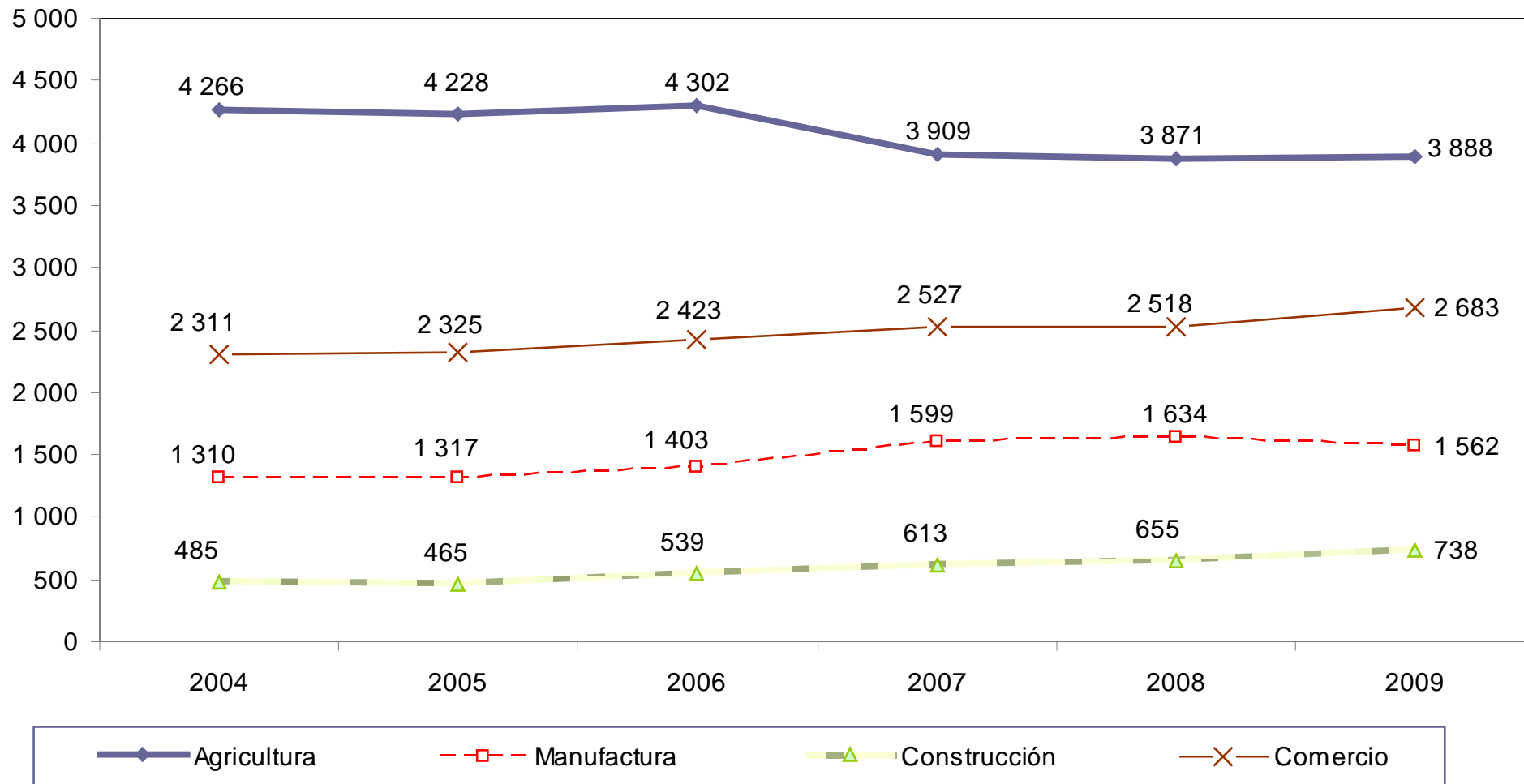
PERÚ: PET Y PEA PROYECTADA (Miles)



Fuente: INEI -Encuesta Nacional de Hogares, 2006-2009.

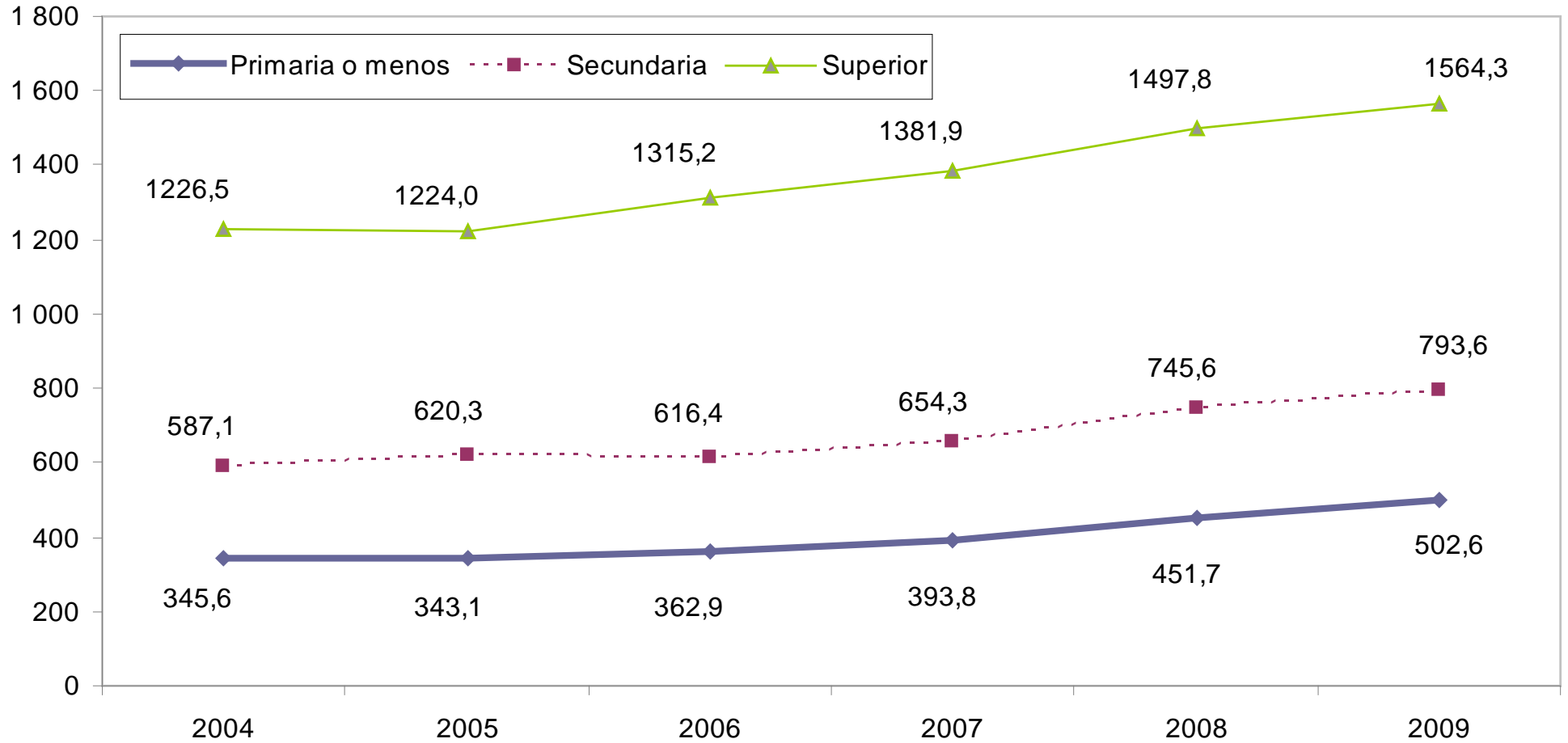
PERÚ: POBLACIÓN OCUPADA SEGÚN RAMA DE ACTIVIDAD, 2004-2009

(Miles de personas)



Fuente: INEI-Encuesta Nacional de Hogares (ENAH), 2004-2009.

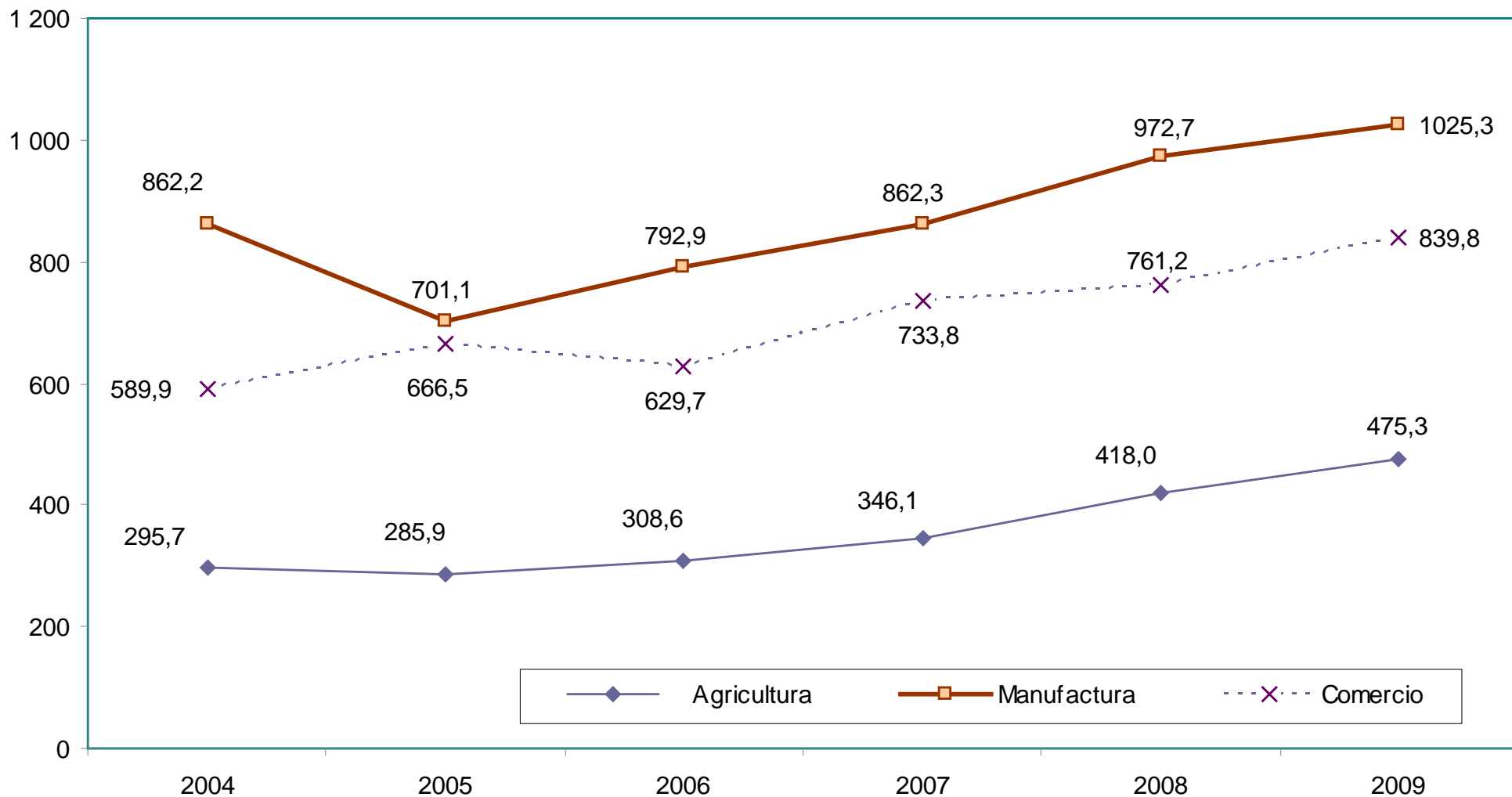
PERÚ: INGRESO PROMEDIO POR TRABAJO SEGÚN NIVEL DE EDUCACIÓN, 2004-2009 (Miles de personas)



Fuente: INEI-Encuesta Nacional de Hogares (ENAHOG), 2004-2009.

PERÚ: INGRESO PROMEDIO POR TRABAJO SEGÚN RAMA DE ACTIVIDAD, 2004-2009

(Miles de personas)

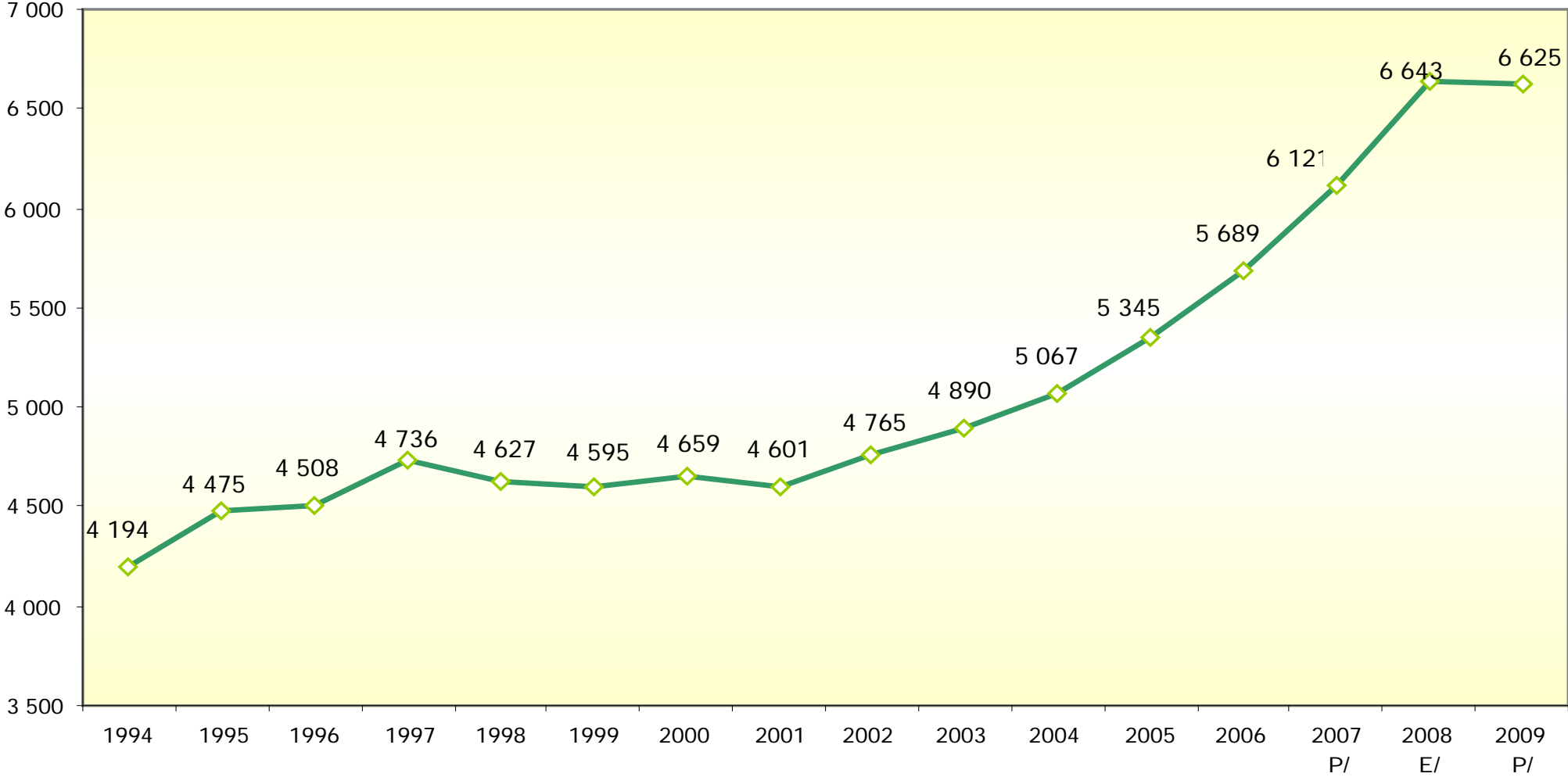


Fuente: INEI-Encuesta Nacional de Hogares (ENAHO), 2004-2009.

CUENTAS NACIONALES

PERÚ: PBI PERCAPITA, 1994-2009

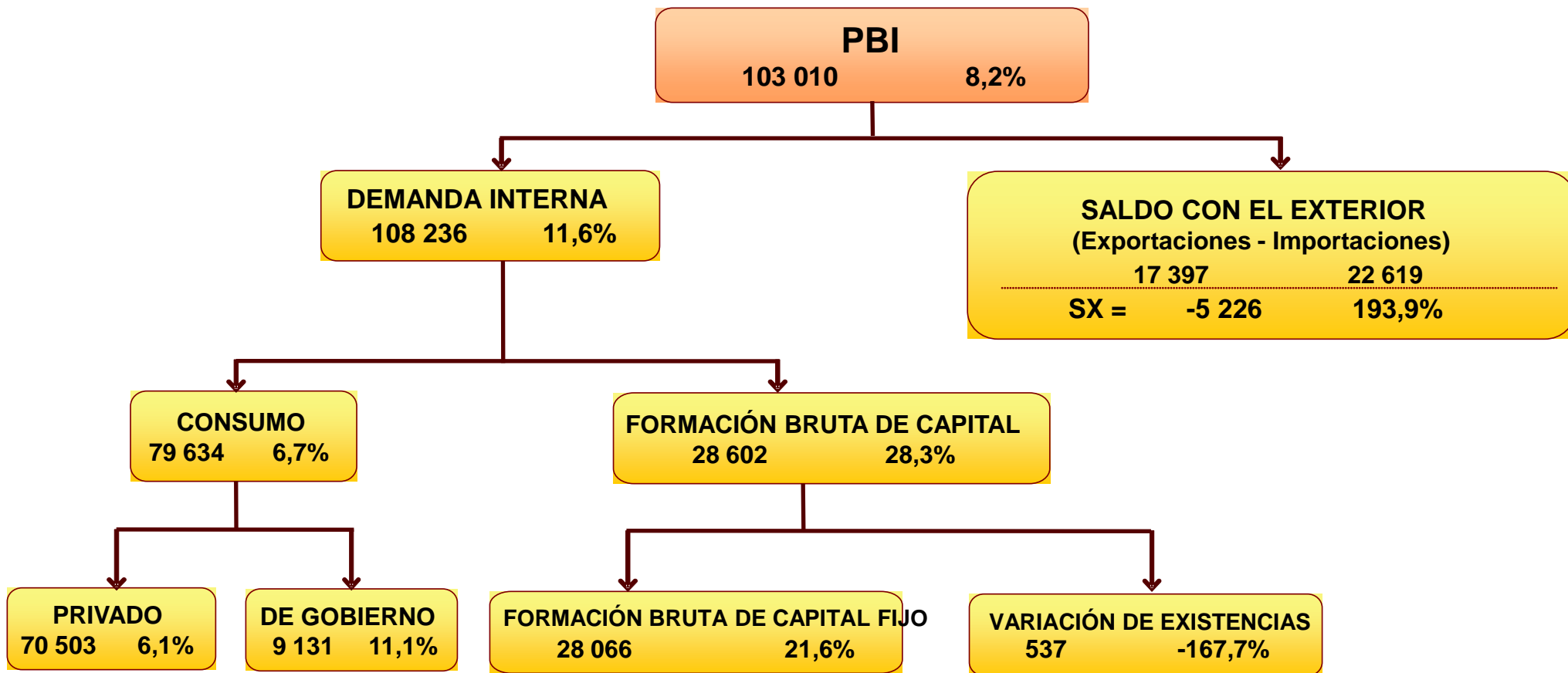
(Valores a Precios Constantes de 1994)



Nota: Con información disponible a mayo de 2009.
Fuente: Instituto Nacional de Estadística e Informática - Dirección Nacional de Cuentas Nacionales

PERÚ: PRODUCTO BRUTO INTERNO, I SEMESTRE 2010

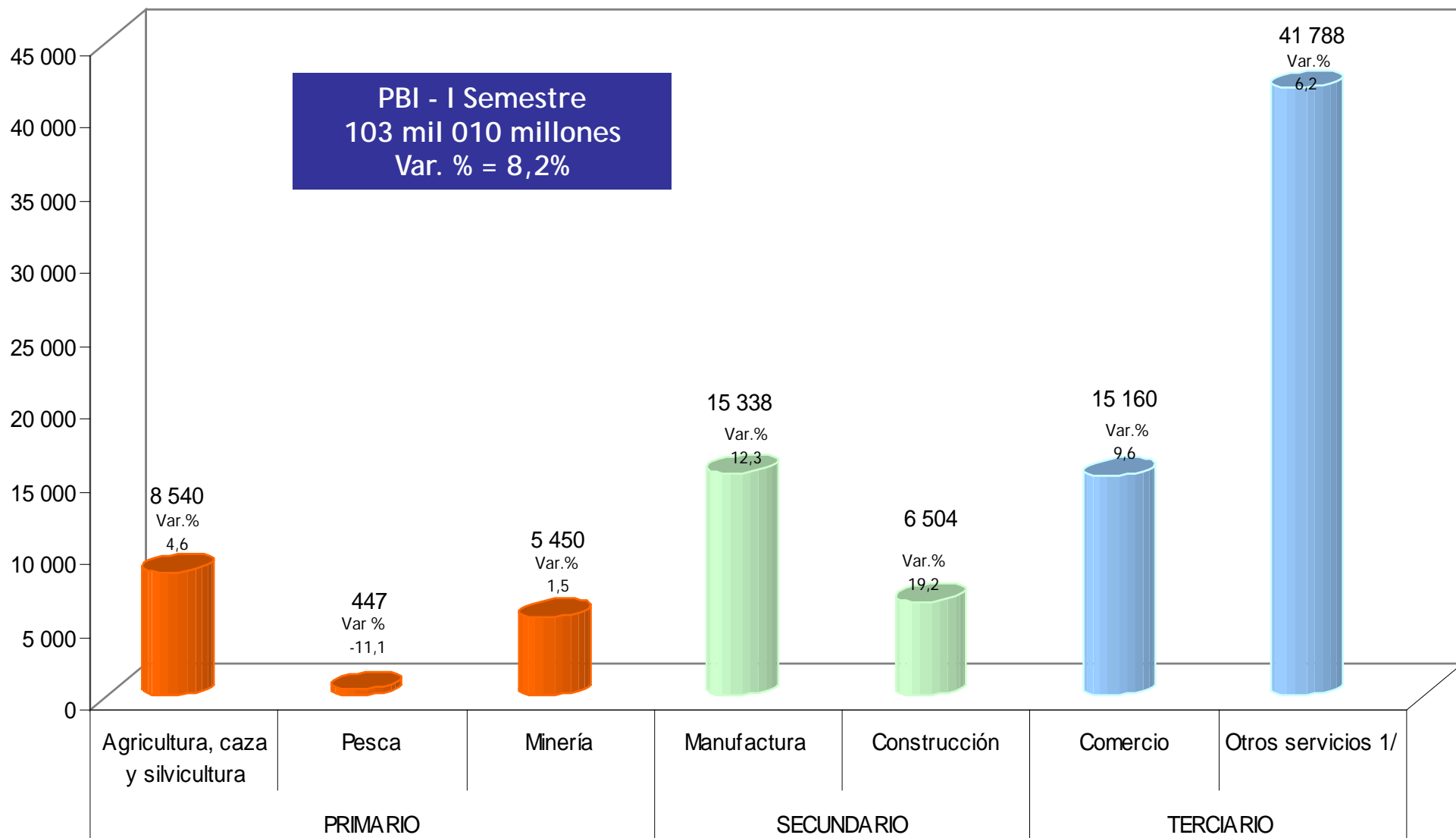
(Millones de S/. de 1994 y variación porcentual real respecto a similar semestre del período anterior)



Fuente: INEI - Dirección Nacional de Cuentas Nacionales

PERÚ: PRODUCTO BRUTO INTERNO, SEGUN SECTOR, I SEMESTRE 2010

Valores a Precios Constantes de 1994)



Nota: Con información disponible a mayo de 2009.
Fuente: INEI - Dirección Nacional de Cuentas Nacionales

SCN 2008

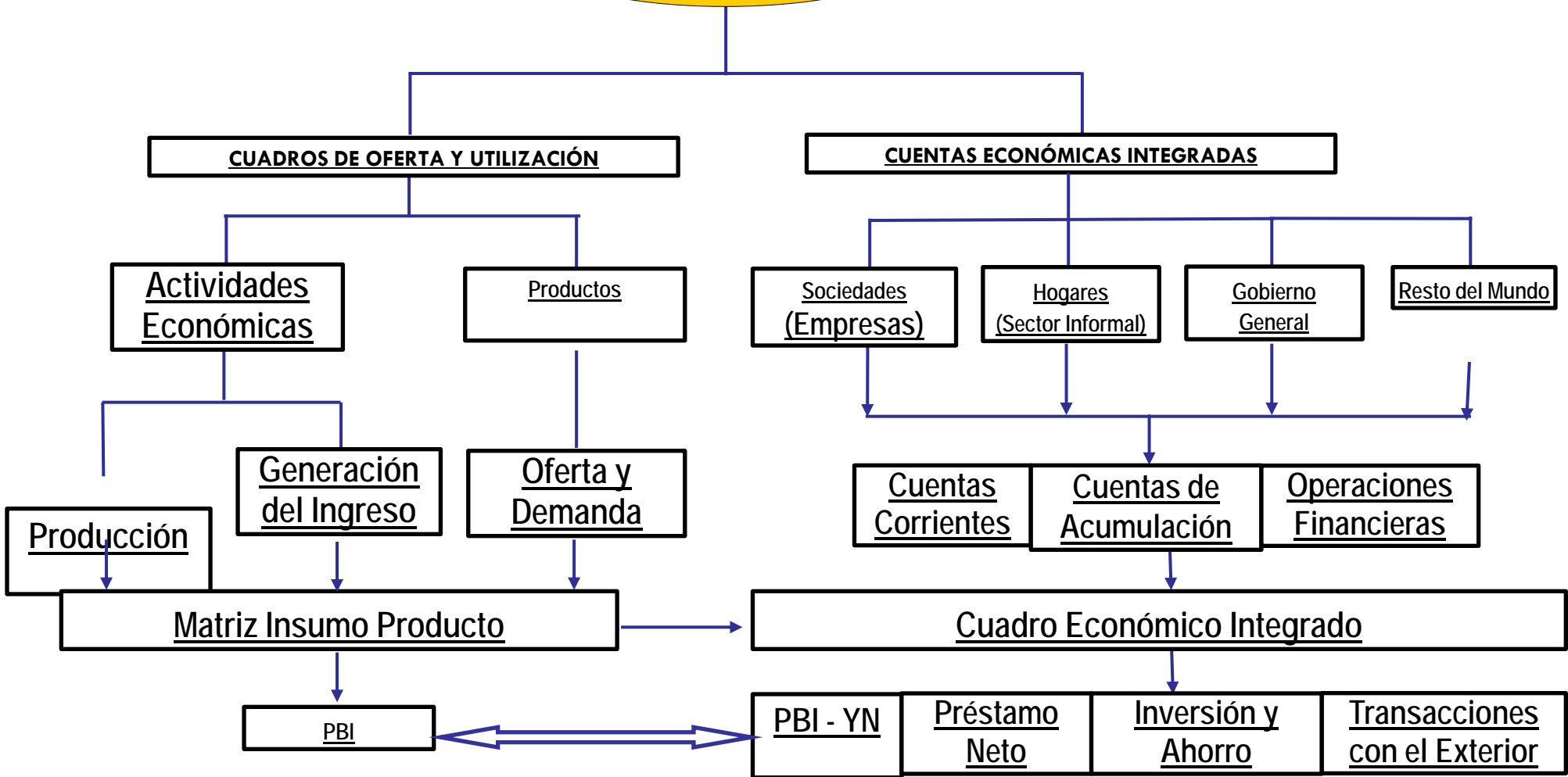


TABLA INSUMO PRODUCTO 2006

FLUJO DE BIENES Y SERVICIOS NACIONALES E IMPORTADOS

(Millones de nuevos soles)

OFERTA TOTAL						DEMANDA INTERMEDIA								DEMANDA FINAL				DEMANDA TOTAL	
	PRODUCIÓN	IMPORTACIÓN	IMPUESTOS	MARGENES DE DISTRIBUCIÓN	OFERTA TOTAL		Agricultura	Pesca	Explotación de Minas e Hidrocarburos	Manufactura	Construcción	Servicios	Total DI	Consumo de Hogares	FBK	Exportaciones	Demanda Final		
1	Agricultura	22 641	2 046	505	9 561	34 753	Agricultura	2 675	0	20	16 009	57	1 635	20 396	11 759	844	1 754	14 357	34 753
2	Pesca	3 689	6	107	1 311	5 113	Pesca	0	2	0	2 943	0	211	3 156	1 936	0	21	1 957	5 113
3	Explotación de Minas e Hidrocarburos	61 236	8 064	1 228	277	70 805	Explotación de Minas e Hidrocarburos	9	0	1 403	27 451	874	524	30 261	163	5 155	35 226	40 544	70 805
4	Manufactura	146 618	43 671	15 464	31 967	237 720	Manufactura	3 071	1 592	8 365	48 506	14 967	37 669	114 170	60 848	21 419	41 283	123 550	237 720
5	Construcción	33 921	0	582	0	34 503	Construcción	0	0	71	78	177	922	1 248	417	32 838	0	33 255	34 503
6	Servicios	247 964	7 083	8 202	-43 116	220 133	Servicios	679	226	12 469	15 189	3 172	57 778	89 513	120 930	1 367	8 323	130 620	220 133
Total						603 027	CONSUMO INTERMEDIO	6 434	1 820	22 328	110 176	19 247	98 739	258 744	196 053	61 623	86 607	344 283	603 027

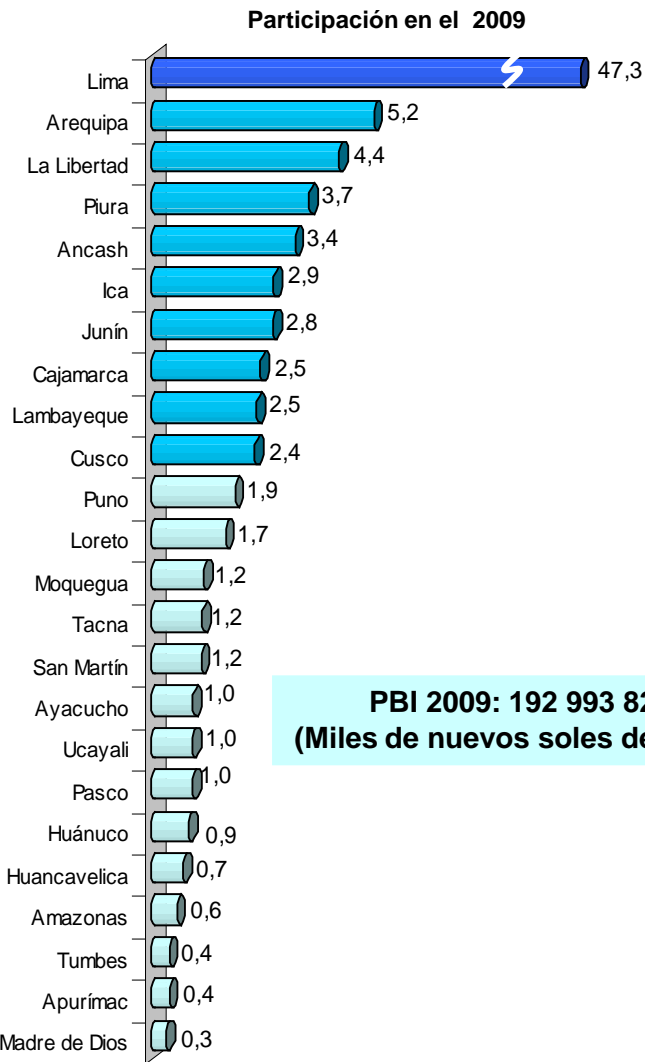
PBI POR LOS TRES MÉTODOS

Producción	283 413
Gasto	283 413
Ingreso	283 413

VALOR AGREGADO BRUTO	16 488	1 989	41 014	40 571	12 810	144 453	257 325
Remuneraciones	4 526	491	4 533	12 499	4 929	52 489	79 467
Otros impuestos sobre la producción	7	8	158	368	24	993	1 558
Subvenciones sobre la producción	0		0	0	0	-27	-27
Ingreso de explotación	11 955	1 490	36 323	27 704	7 857	90 998	176 327
Valor Bruto de Producción	22 922	3 809	63 342	150 747	32 057	243 192	516 069

PRODUCCIÓN

EVOLUCIÓN DE LA ACTIVIDAD ECONÓMICA DEL PAÍS, SEGÚN DEPARTAMENTO, 2002 - 2009



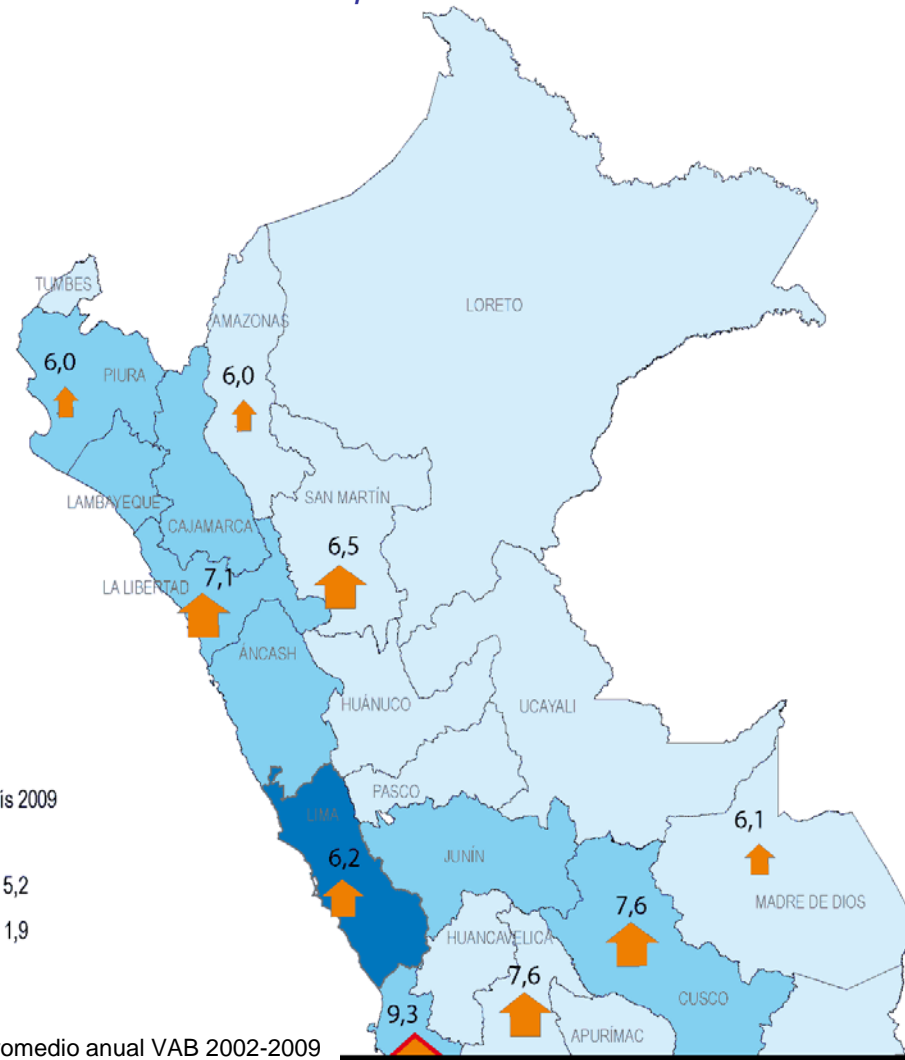
PBI 2009: 192 993 825
(Miles de nuevos soles de 1994)

Var.% Prom. Anual 2002 - 2009

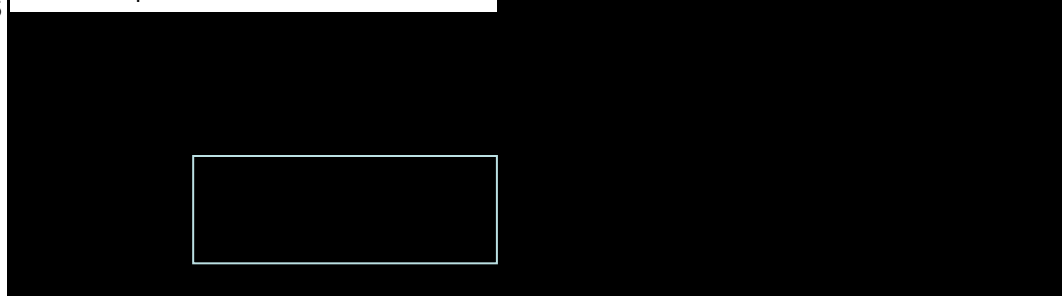
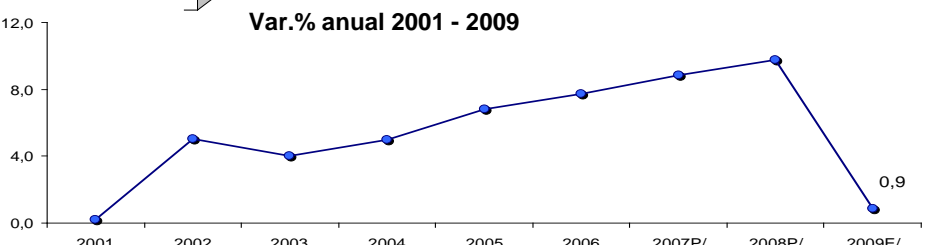
- 6,2
- 6,8
- 7,1
- 6,0
- 5,3
- 9,3
- 4,3
- 4,2
- 4,9
- 7,6
- 4,7
- 4,0
- 4,9
- 4,2
- 6,5
- 7,6
- 5,3
- 3,6
- 3,5
- 2,4
- 6,0
- 5,4
- 5,5
- 6,1

% del VAB País 2009

- 47,3
- 2,4 - 5,2
- 0,3 - 1,9



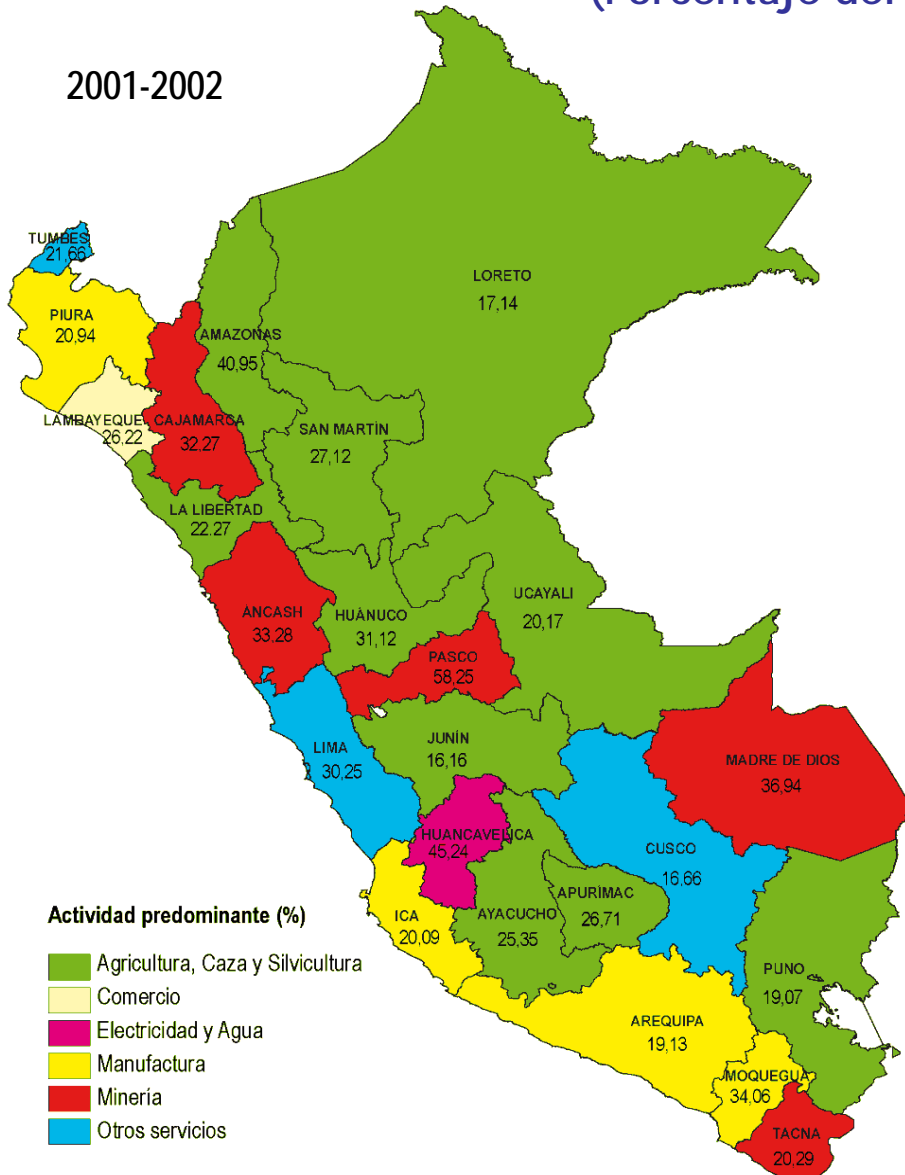
Variación promedio anual VAB 2002-2009



PERÚ: PREDOMINANCIA DE LAS ACTIVIDADES ECONÓMICAS, SEGÚN DEPARTAMENTO, 2001 - 2002 Y 2008-2009

(Porcentaje del PBI departamental)

2001-2002



2008-2009



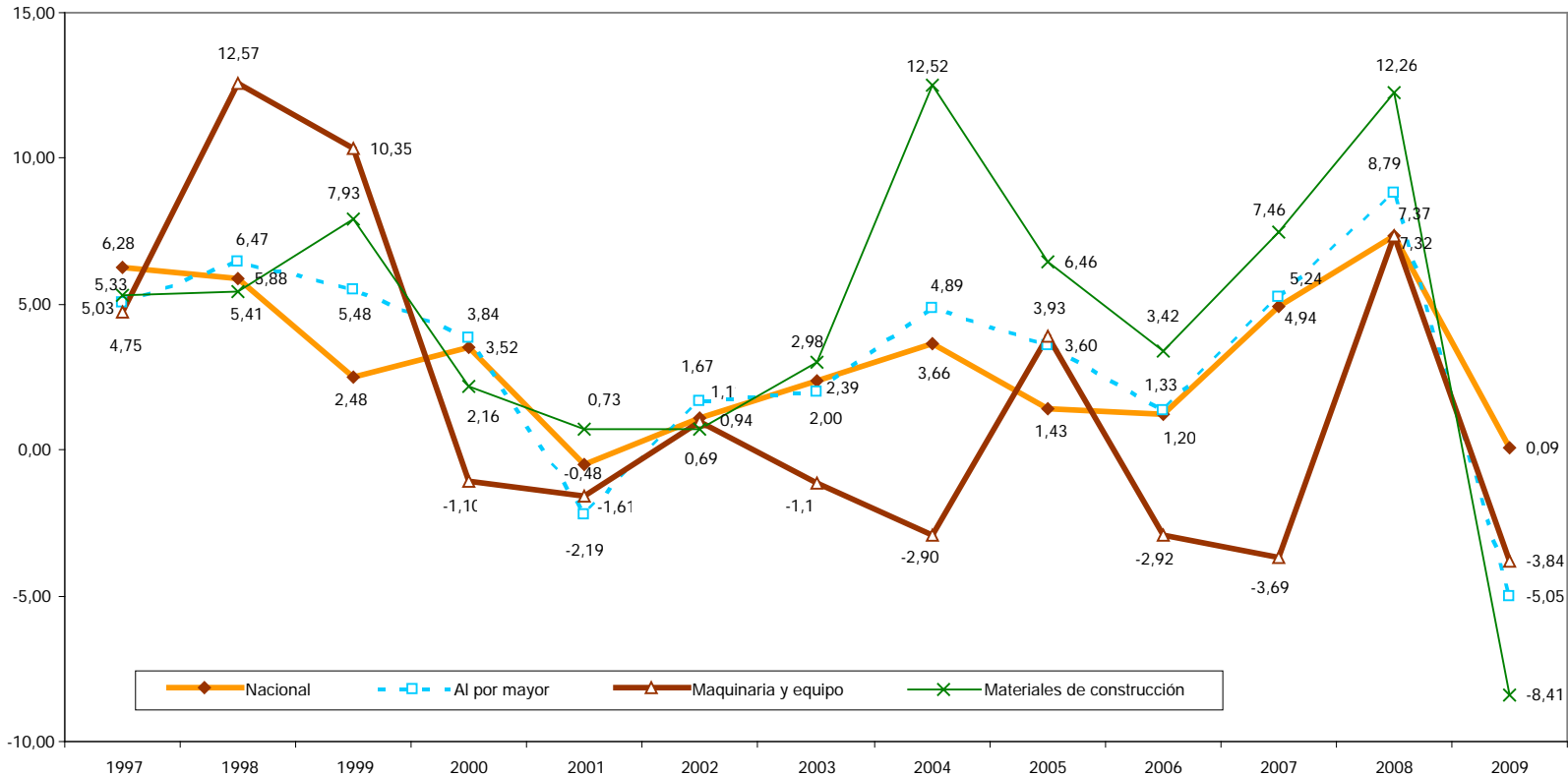
Fuente: Instituto Nacional de Estadística e Informática (INEI)

Dirección Nacional de Cuentas Nacionales.

ÍNDICE DE PRECIOS

PERÚ: SISTEMA DE PRECIOS, 1997 - 2010

Evolución de los Precios al Consumidor, Al Por Mayor, Maquinaria y Equipo y Materiales de Construcción, 1997 – 2009
(Variación porcentual anual)

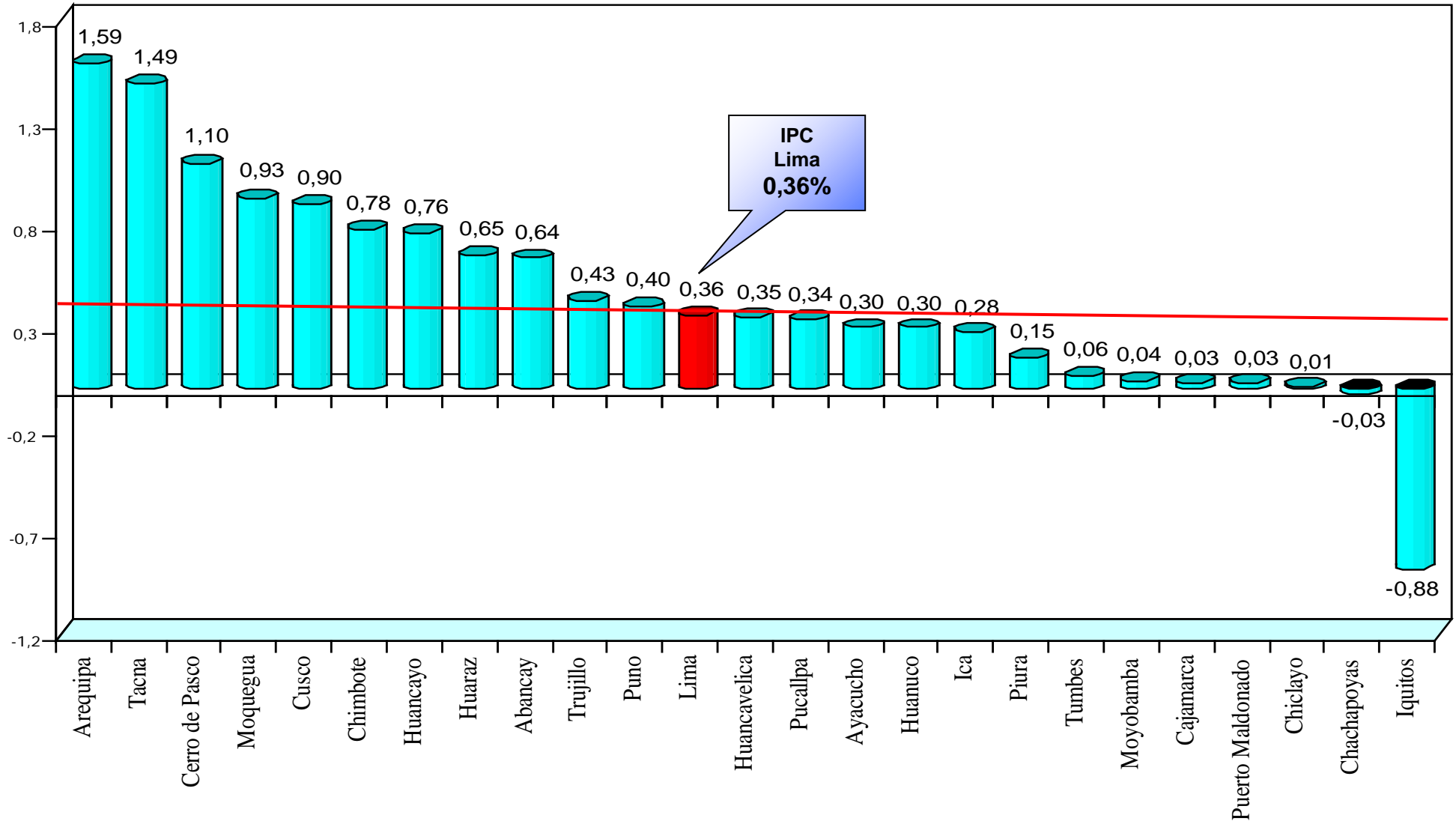


Variación Porcentual de Precios, 2010

Precios	Ago 10	Set 09 - Ago 10
Al por mayor	0,37	3,25
Maquinaria y equipo	-0,27	-3,25
Materiales de construcción	-0,13	3,48

Fuente: INEI – Dirección Técnica de Indicadores Económicos.
Elaboración: INEI-DTIE

PERÚ: VARIACIÓN PORCENTUAL MENSUAL DEL ÍNDICE DE PRECIOS AL CONSUMIDOR, POR CIUDADES, JULIO 2010

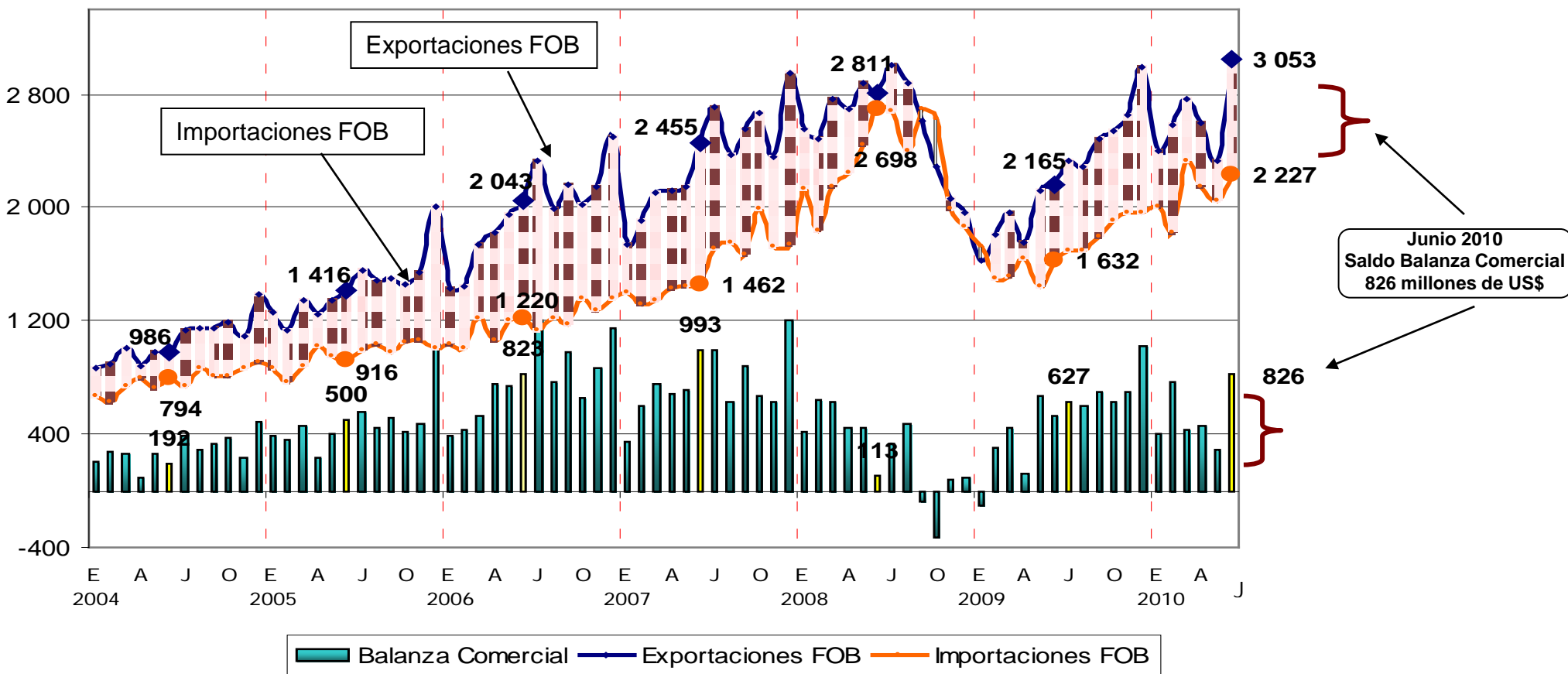


Fuente: INEI – Dirección Técnica de Indicadores Económicos.
Elaboración: INEI-DTIE

SECTOR EXTERNO

PERÚ: EXPORTACIONES FOB, IMPORTACIONES FOB Y BALANZA COMERCIAL, 2004 - 2010

(Millones de US dólares)



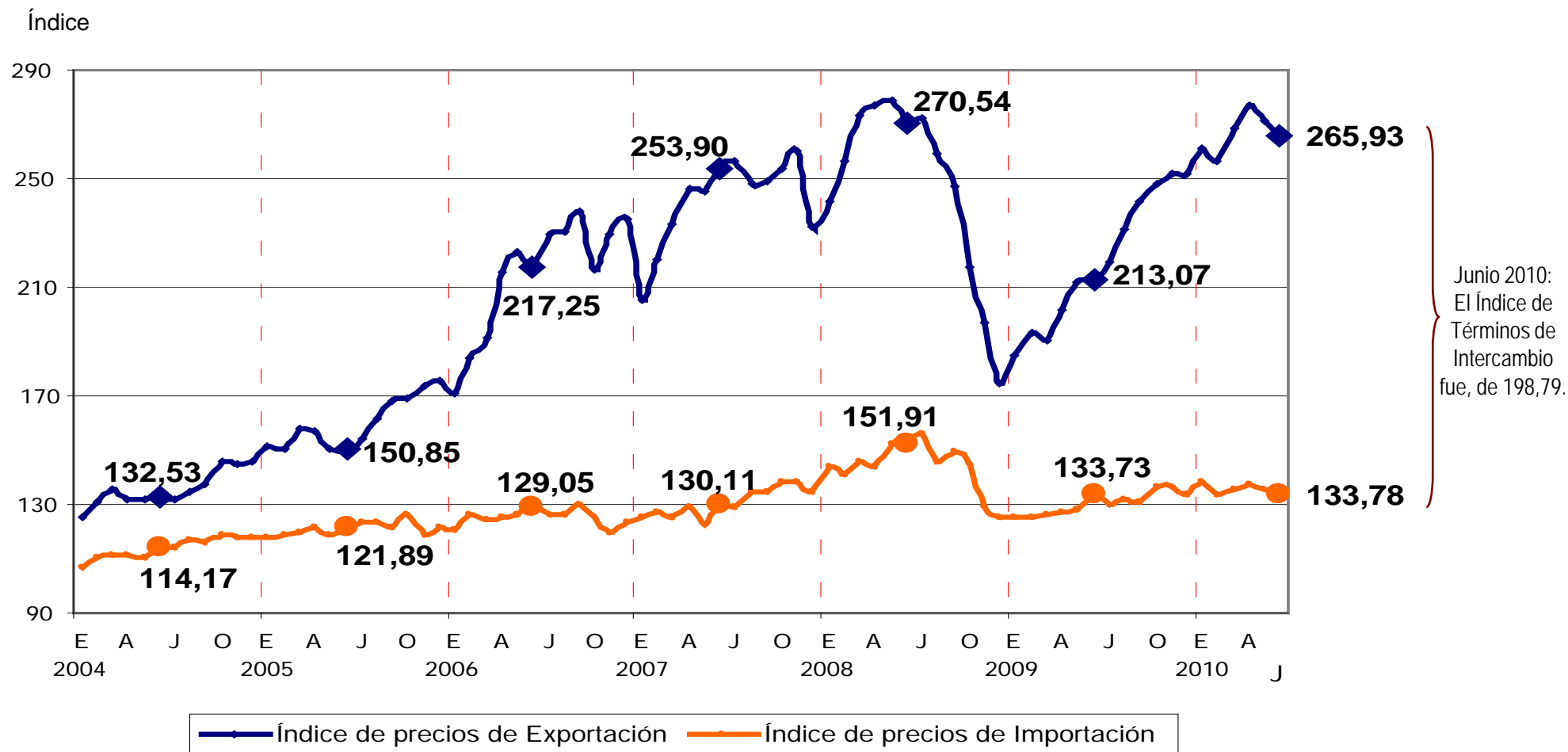
Fuente: SUNAT

Elaboración: INEI-Dirección Técnica de Indicadores Económicos.

PERÚ: ÍNDICE DE PRECIOS DE EXPORTACIONES E IMPORTACIONES

FOB, 2004 - 2010

(Año base 2002)



Fuente: Superintendencia Nacional de Administración Tributaria.
 Elaboración: INEI-DTIE.

CONCLUSIONES

CONCLUSIONES

1. El INEI provee información demográfica, económica y social que sirve para el diagnóstico de la realidad, la prospección, la proyección cuantitativa y la planificación del desarrollo, dentro de la visión vigente, es decir, proporciona la información requerida para la toma de decisiones.
2. La estadística del comportamiento poblacional es fundamental para la elaboración de todos los planes de desarrollo, por ello se ha puesto a disposición del país las estimaciones y proyecciones de la población nacional al 2050 y de la población departamental al 2025 y a nivel provincial y distrital al 2015, por sexo y por grupos de edad.
3. El conocimiento de la marcha económica del país sólo es posible con el seguimiento permanente del comportamiento del Producto Bruto Interno (PBI) y del PBI per cápita, variables sustantivas para todo análisis o proyección económica.
4. Otras estadísticas económicas trascendentes que produce el INEI están referidas a la evolución del empleo y del ingreso, que es componente consustancial a cualquier análisis económico de corto, mediano o largo plazo.

CONCLUSIONES

5. Asimismo, las estadísticas económicas que permiten conocer la evolución de variables como el Consumo desagregado en Consumo Privado y Público, así como la Inversión Pública y Privada. Variables macroeconómicas que mide el INEI y que son el asidero de cualquier Plan Nacional de Desarrollo.
6. La buena marcha económica de un país se refleja en sus indicadores sociales. Por ello las estadísticas de pobreza y pobreza extrema que mide el INEI permiten medir el impacto social del crecimiento económico. De igual forma el seguimiento al comportamiento de variables claves como la desnutrición crónica infantil, la mortalidad infantil y en la niñez, la evolución de la anemia en la madre y el niño, cobertura de Seguro de Salud, cobertura en servicios básicos o las estadísticas de la planificación familiar son insumos básicos que produce el INEI.
7. Tanto el Plan Nacional de Desarrollo “Plan Perú 2021” y el Marco Macroeconómico Multianual 2011-2013, utilizan las estadísticas que produce el INEI, para diferentes periodos objetivo.

EJEMPLO DE UTILIZACIÓN DE VARIABLES E INDICADORES ESTADÍSTICOS

Variables / Indicador	Plan Perú 2021	Variables / Indicador	Marco Macroeconómico Multianual 2011 - 2013
Población (Proyección y tasa de crecimiento)	1940 - 2050	Población (Proyección y tasa de crecimiento)	2008 - 2010
Población según región Geográfica	2008		
Razon de Dependencia	1950 - 2050		
PEA	2001-2009	PEA	2008 - 2010
PEA Ocupada	2007	PEA Ocupada	2008 - 2010
Ingresos mensuales en Nuevos Soles	2009		
Ingreso per cápita por el valor agregado bruto	2007	Ingreso promedio anual por hogar	2003 - 2009
Indice de Desarrollo Humano	1975 - 2007		
Evolución de la Pobreza / Pobreza Extrema	1997 - 2008	Evolución de la Pobreza / Pobreza Extrema	2001 - 2009
Evolución de la desigualdad del Ingreso (Coef. Gini)	2004 - 2008		
Tasa de Analfabetismo	2002 - 2007		
Distribución de profesionales por ocupación principal	1972 - 2007		
Mortalidad Infantil en el Perú	1972 - 2008		
Tasa de Mortalidad infantil	1990 - 2007	Tasa de Mortalidad infantil	1981 - 2009
Mortalidad materna	1955 - 2000	Mortalidad materna	1955 - 2009
Cobertura de Seguro de salud	2007		
Evolución de la población con déficit calórico	2001 - 2008		
Prevalencia de desnutrición cronica	1991 - 2008	Prevalencia de desnutrición cronica	2005 - 2009
Cobertura de agua y desagüe	2003 - 2007		
Seguridad Ciudadana - Droga Decomisada	1983 - 2007	Seguridad Ciudadana - Droga Decomisada	2009 - 2011
		PBI y Demanda Interna	2007 - 2009
Evolución del Indice del PBI per cápita real	1950 - 2008	PBI per cápita	2007 - 2009
PBI por departamento	2001 - 2008		
Reservas Internacionales Netas	1990 - 2008	PBI - Gasto / PBI - Actividades Consumo Privado, Consumo Público, Inversión	2009
		Inflación promedio anual y devaluación en el Perú	2008 - 2010
Inflación promedio anual y devaluación en el Perú	1990 - 2008		
Oferta y demanda Global en el Perú	1991 - 2008		
		Empleo dependiente e Ingreso Promedio Mensual	2008 - 2010
Niveles de empleo en el Perú	1998 - 2008		
Crecimiento del PBI y proyecciones	2009 - 2012		
Numero de Centros poblados	2007	Proyecciones de Indicadores Macroeconómicos	2010 - 2013
		Tenencia de Activos, por quintiles de pobreza	2003 - 2009
		Productividad de MyPES	2009 - 2001

PRINCIPALES RETOS

- La planificación moderna exige el uso de estadísticas e indicadores que sustenten los planes y programas de desarrollo.
- En la actualidad los planes operativos nacionales, regionales y locales incluyen sistemas de indicadores, que permitan hacer el seguimiento y evaluación de los mismos, cumpliendo de esta manera una función de control social.
- Es necesario fortalecer los sistemas de información de los sectores y de los gobiernos regionales y locales, de modo que la información que producen sea en lo posible completa, oportuna y confiable, de modo que pueda ser utilizada por las autoridades y usuarios en general.
- El INEI deberá fomentar la cultura estadística de los usuarios, ofreciéndoles sistemas de información amigables y de fácil acceso que permitan optimizar la utilización de la información que produce.

¡Muchas Gracias!

ESQUEMA CONCEPTUAL

POBREZA / CARENCIAS / VULNERABILIDAD

● Vivienda

● Educación

● Salud

● Empleo

● Ejercicio de Derechos y Ciudadanía

● Medio Ambiente

Inadecuadas por material en sus paredes y pisos
Sin servicios básicos: agua, desagüe, electricidad
Hogares con cocinas inadecuadas
Hogares sin equipamiento
Hogares sin servicios de comunicación



BIENESTAR / POTENCIALIDADES

- Necesidades básicas satisfechas
- Mayor número de años de vida: Esperanza de vida al nacer
- Nivel de educación superior
- Población con seguro de salud
- Bajas tasas de mortalidad materna e infantil
- Niños y adolescentes sin atraso escolar
- Crecimiento PBI y PBI per cápita
- Mayor actividad empresarial
- Crecimiento sostenible y sustentable
- Empleo adecuado
- Ingreso/gasto per cápita superior a la Canasta Mínima

PROYECCIONES DE POBLACIÓN POR GRUPOS DE EDAD, ÁREA URBANA, RURAL, DEPARTAMENTOS, PROVINCIAS Y DISTRITOS

Fecundidad
Mortalidad
Migración

POLÍTICAS PÚBLICAS FOCALIZADAS
PROGRAMAS SOCIALES FOCALIZADOS

ESQUEMA CONCEPTUAL

POBREZA/CARENCIAS/VULNERABILIDAD

BIENESTAR/ POTENCIALIDADES

•Vivienda

•Educación

•Salud

•Empleo

•Ejercicio de Derechos y Ciudadanía

•Medio Ambiente

Analfabetismo
Bajo nivel educativo
Inasistencia escolar de niños de 6 a 11 años
Inasistencia escolar de adolescentes de 12 a 16 años



- Necesidades básicas satisfechas
- Mayor número de años de vida:
Esperanza de vida al nacer
- Nivel de educación superior
- Población con seguro de salud
- Bajas tasas de mortalidad materna e infantil
- Niños y adolescentes sin atraso escolar

- Crecimiento PBI y PBI per cápita
- Mayor actividad empresarial
- Crecimiento sostenible y sustentable
- Empleo adecuado
- Ingreso/gasto per cápita superior a la Canasta Mínima

PROYECCIONES DE POBLACIÓN POR GRUPOS DE EDAD, ÁREA URBANA, RURAL, DEPARTAMENTOS, PROVINCIAS Y DISTRITOS

Fecundidad
Mortalidad
Migración

POLÍTICAS PÚBLICAS FOCALIZADAS
PROGRAMAS SOCIALES FOCALIZADOS

ESQUEMA CONCEPTUAL

POBREZA/CARENCIAS/VULNERABILIDAD

BIENESTAR/ POTENCIALIDADES

•Vivienda

•Educación

•Salud

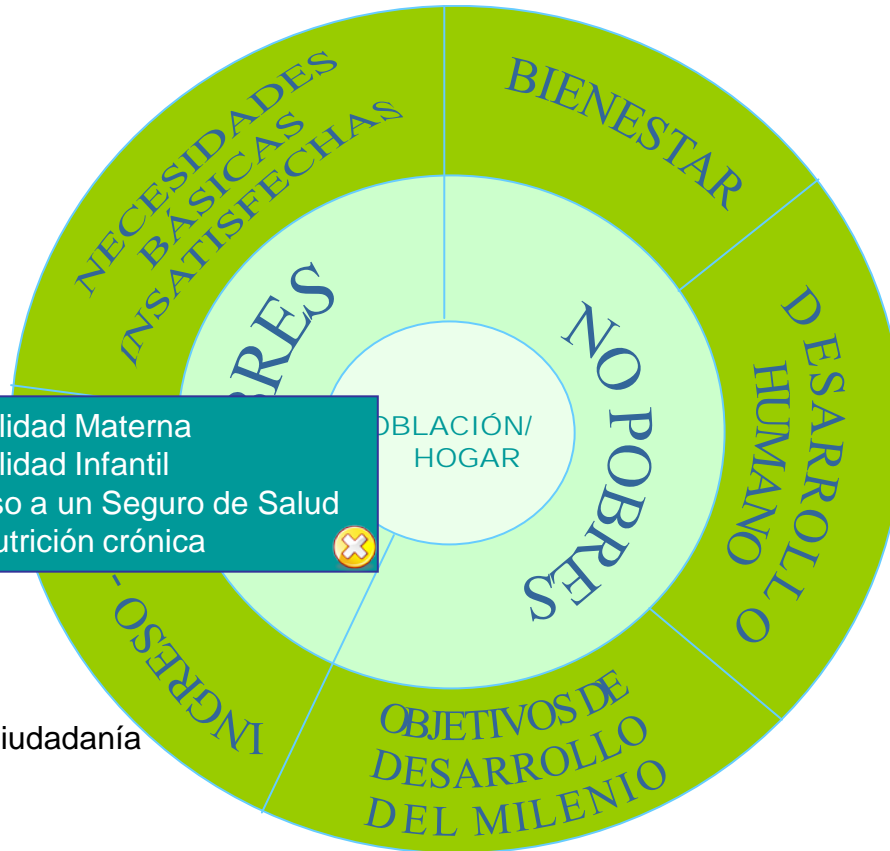
•Empleo

•Ejercicio de Derechos y Ciudadanía

•Medio Ambiente

Mortalidad Materna
Mortalidad Infantil
Acceso a un Seguro de Salud
Desnutrición crónica

POBLACIÓN/
HOGAR



- Necesidades básicas satisfechas
- Mayor número de años de vida:
Esperanza de vida al nacer
- Nivel de educación superior
- Población con seguro de salud
- Bajas tasas de mortalidad materna e infantil
- Niños y adolescentes sin atraso escolar

- Crecimiento PBI y PBI per cápita
- Mayor actividad empresarial
- Crecimiento sostenible y sustentable
- Empleo adecuado
- Ingreso/gasto per cápita superior a la Canasta Mínima

PROYECCIONES DE POBLACIÓN POR GRUPOS DE EDAD, ÁREA URBANA, RURAL, DEPARTAMENTOS, PROVINCIAS Y DISTRITOS

Fecundidad
Mortalidad
Migración

POLÍTICAS PÚBLICAS FOCALIZADAS
PROGRAMAS SOCIALES FOCALIZADOS

ESQUEMA CONCEPTUAL

POBREZA/CARENCIAS/VULNERABILIDAD

BIENESTAR/ POTENCIALIDADES

•Vivienda

•Educación

•Salud

•Empleo

•Ejercicio de Derechos y Ciudadanía

•Medio Ambiente



- Necesidades básicas satisfechas
- Mayor número de años de vida:
Esperanza de vida al nacer
- Nivel de educación superior
- Población con seguro de salud
- Bajas tasas de mortalidad materna e infantil
- Niños y adolescentes sin atraso escolar

- Crecimiento PBI y PBI per cápita
- Mayor actividad empresarial
- Crecimiento sostenible y sustentable
- Empleo adecuado
- Ingreso/gasto per cápita superior a la Canasta Mínima

PROYECCIONES DE POBLACIÓN POR GRUPOS DE EDAD, ÁREA URBANA, RURAL, DEPARTAMENTOS, PROVINCIAS Y DISTRITOS

Fecundidad
Mortalidad
Migración

POLÍTICAS PÚBLICAS FOCALIZADAS
PROGRAMAS SOCIALES FOCALIZADOS

ESQUEMA CONCEPTUAL

POBREZA / CARENCIAS / VULNERABILIDAD

BIENESTAR / POTENCIALIDADES

• Vivienda

• Educación

• Salud

• Empleo

• Ejercicio de Derechos y Ciudadanía

• Medio Ambiente



- Necesidades básicas satisfechas
- Mayor número de años de vida: Esperanza de vida al nacer
- Nivel de educación superior
- Población con seguro de salud
- Bajas tasas de mortalidad materna e infantil
- Niños y adolescentes sin atraso escolar

- Crecimiento PBI y PBI per cápita
- Mayor actividad empresarial
- Crecimiento sostenible y sustentable
- Empleo adecuado
- Ingreso/gasto per cápita superior a la Canasta Mínima

PROYECCIONES DE POBLACIÓN POR GRUPOS DE EDAD, ÁREA URBANA, RURAL, DEPARTAMENTOS, PROVINCIAS Y DISTRITOS

Fecundidad
Mortalidad
Migración

POLÍTICAS PÚBLICAS FOCALIZADAS
PROGRAMAS SOCIALES FOCALIZADOS

ESQUEMA CONCEPTUAL

POBREZA / CARENCIAS / VULNERABILIDAD

BIENESTAR / POTENCIALIDADES

• Vivienda

• Educación

• Salud

• Empleo

• Ejercicio de Derechos y Ciudadanía

• Medio Ambiente



- Necesidades básicas satisfechas
- Mayor número de años de vida: Esperanza de vida al nacer
- Nivel de educación superior
- Población con seguro de salud
- Bajas tasas de mortalidad materna e infantil
- Niños y adolescentes sin atraso escolar

- Crecimiento PBI y PBI per cápita
- Mayor actividad empresarial
- Crecimiento sostenible y sustentable
- Empleo adecuado
- Ingreso/gasto per cápita superior a la Canasta Mínima

PROYECCIONES DE POBLACIÓN POR GRUPOS DE EDAD, ÁREA URBANA, RURAL, DEPARTAMENTOS, PROVINCIAS Y DISTRITOS

Fecundidad
Mortalidad
Migración

POLÍTICAS PÚBLICAS FOCALIZADAS
PROGRAMAS SOCIALES FOCALIZADOS